



...und Ihre Fahrzeuge
bleiben in Bewegung



Neue Richtlinie Partikelmessung!

AVL DiTEST COUNTER 660 DE für alle AVL DiTEST Stationen MDS + DiX

Art-Nr.: VM8277

Die neue, strenge AU-Gesetzgebung in Deutschland verlangt die Partikelanzahlmessung bei EURO 6/VI-Dieselfahrzeugen.

Mit dem AVL DiTEST Counter erfüllen Sie diese neue Gesetzgebung effizient und präzise.

Das zukunftssichere Messprinzip Advanced Diffusion Charging (elektrisches Aufladen von Partikeln) ermöglicht eine robuste Bauweise und auch eine Integration in den MDS Mobilkoffer.

Auf ein toxisches Betriebsmittel kann im Gegensatz zu anderen Technologien verzichtet werden.

Schnelle Messverfügbarkeit, exakte Partikelzählung in kurzer Zeit und geringer Wartungsaufwand runden das Produkt für Ihren täglichen Einsatz in der Werkstätte ab.

Falls zukünftig gefordert, können Sie mit dem AVL DiTEST Counter auch Benzinfahrzeuge überprüfen.

Die verwendete Technologie wurde in den Niederlanden bereits zugelassen und die Serienauslieferung hat begonnen.

Einfach und effizient:

Ein gemeinsames User Interface, AVL DiTEST DSS, für alle AU-Abläufe

Selbsterklärende und übersichtliche Bedienung

Smarte Testfunktionen (gesetzlich vorgeschriebener Nulllufttest)

Partikelmessung als Cashcow:

Kurze Rüstzeit, jederzeit einsatzbereit

Maximale Geräteverfügbarkeit

Besonders kurze Messprozedur

Keine Verbrauchsmaterialien

Geringer Wartungsaufwand

Zukunftssichere Technologie:

Auch für Benzinfahrzeuge vorbereitet

Abdeckung aller Anwendungsfälle:

PC-geführte AU-Messprozedur

Kontinuierliche Messung für Analysezwecke

Kalibrierung:

Gemäß ISO 17025 im eigenen AVL DiTEST Kalibrierlabor **inklusive!**

Lieferumfang:

AVL DiTEST Counter Premium, Abgassonde Counter, Beheizte Analyseleitung 2m, Netzkabel 5m

Stichtag 31.12.2022

6.590,00 €

inkl. Frachtkosten innerhalb Deutschland



Aufrüstkpaket für AU-Anlagen anderer Hersteller (nicht AVL DiTEST Stationen)

Art-Nr.: VS9313

375,00 €



Alle hier aufgeführten Preise zzgl. MwSt.

Hauptsitz Dortmund:

Wilhelm Löchterfeld GmbH
Semerteichstr. 63
44141 Dortmund
Tel. +49 231 9494-0
Fax +49 231 420007

Niederlassung Hamm:

Wilhelm Löchterfeld GmbH
Dortmunder Str. 110 b
59067 Hamm
Tel. +49 2381 9607500
Fax +49 2381 4366626

Niederlassung Lohne:

Wilhelm Löchterfeld GmbH
Brägeler Ring 24
49393 Lohne
Tel. +49 4442 802070
Fax +49 4442 8020720

Niederlassung Wiehl:

Wilhelm Löchterfeld GmbH
Fritz-Kotz-Str. 13
51674 Wiehl-Bomig (Industrieg.)
Tel. +49 2261 73031
Fax +49 2261 73000





Neue Richtlinie Partikelmessung!

AVL DiTEST COUNTER 663 DE für AVL DiTEST Abgasgeräte MDS 418

Art-Nr.: VM8278

Anbindung für mobile AVL DiTEST Abgasgeräte MDS 418
Partikelmessgerät passend für Ihren MDS Koffer

Ein gemeinsames User Interface, AVL DiTEST DSS, für
alle AU-Abläufe
Selbsterklärende und übersichtliche Bedienung
Smarte Testfunktionen (gesetzlich vorgeschriebener
Nulllufttest)

Partikelmessung als Cashcow:
Kurze Rüstzeit, jederzeit einsatzbereit
Maximale Geräteverfügbarkeit
Besonders kurze Messprozedur
Keine Verbrauchsmaterialien
Geringer Wartungsaufwand

Hoher Qualitätsanspruch:
Robuste Bauweise für den Werkstattalltag
Langlebige Materialien, solide Verarbeitung

Zukunftssichere Technologie:
Auch für Benzinfahrzeuge vorbereitet

Zulassung:
AVL DiTEST Counter-Technologie in den Niederlanden
durch offizielles Messinstitut bereits zugelassen
Serienlieferung für Niederlande gestartet
Zulassungsprozess für Deutschland bei PTB getartet

Kalibrierung:
Gemäß ISO 17025 im eigenen AVL DiTEST Kalibrierlabor
inklusive!

Lieferumfang:
AVL DiTEST Counter Premium, Abgassonde Counter
Frachtkosten innerhalb Deutschland



Neue Richtlinie, Gelenkspieltester bis 23.05.2023!

Informationen zur Richtlinie!

Die Richtlinie 201/45/EU des Europäischen Parlaments und dessen Rates vom 03. April 2014 über die regelmäßige technische Überwachung von Kraftfahrzeugen und Kraftfahrzeuganhängern, in Kraft getreten am 20. Mai 2018, sieht vor, dass EU-weit alle Prüfeinrichtungen und Geräte mit einer Umsetzungsfrist von maximal fünf Jahren, somit spätestens am 20. Mai 2023, dem Anhang III der Richtlinie entsprechen müssen.

*Erforderliche Mindestausstattung für die technische Überwachung durch Achsspieltester (laut Anhang III, Punkt 8) für Fahrzeuge mit einer Höchstmasse von mehr als 3,5 Tonnen:
*ein Gerät zur Überprüfung der Rad-Achs-Aufhängung ohne Anheben der Achsen, das folgende Anforderungen erfüllt:

- a. Das Gerät muss mit mindestens zwei kraftbetriebene Platten ausgestattet sein, die sowohl in Längs- als auch in Querrichtung entgegengesetzt voneinander bewegt werden können;
- b. die Bewegung der Platten muss durch Bediener von der Prüfposition aus gesteuert werden können;
- c. bei Fahrzeugen mit einer Höchstmasse von mehr als 3,5 Tonnen müssen die Platten folgende technischen Anforderungen entsprechen:
Verfahrweg in Längs- und Querrichtung mindestens 95mm,
Verfahrgeschwindigkeit in Längs- und Querrichtung von 5cm/s bis 15 cm/s"

Gültig für folgende Fahrzeugkategorien:

M2 und M3:

vorwiegend für die Beförderung von Fahrgästen und deren Gepäck ausgelegte und gebaute Kraftfahrzeuge mit mehr als 8 Sitzplätzen außer Fahrersitz

N2 Und N3:

vorwiegend für die Beförderung von Gütern ausgelegte und gebaute Kraftfahrzeuge

T5:

vorwiegend auf öffentlichen Straßen benutzte Zugmaschinen auf Rädern mit einer bauartbedingten Höchstgeschwindigkeit von mehr als 40 km/h

O3 und O4:

vorwiegend für die Beförderung von Gütern oder Fahrgästen sowie für die Unterbringung von Personen ausgelegte und gebaute Anhänger

Die Umsetzungsfrist läuft am 23.05.2023 ab!

GST 1602-D für PKW, Transporter und LKW

Art-Nr.: 01504

Beschreibung:

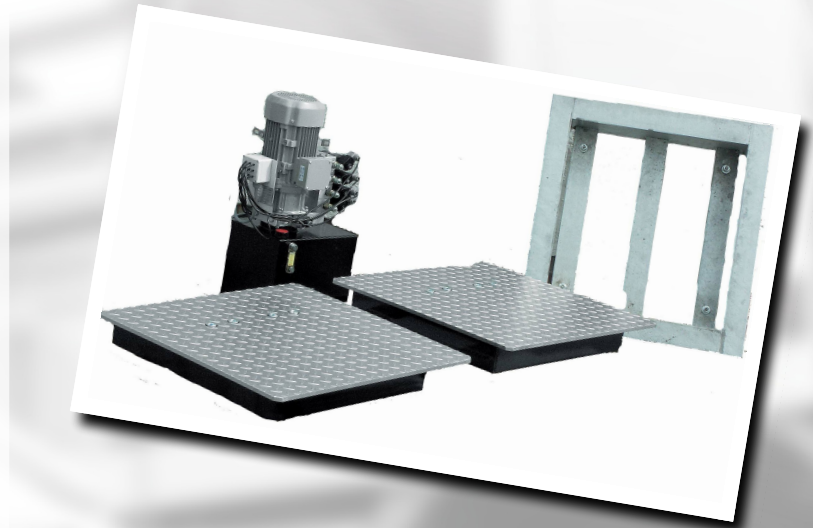
Unzulässiges Spiel in den Gelenken sowie Verschleiß in der Radaufhängung erhöht die Unfallgefahr erheblich. Eine regelmäßige, gründliche Überprüfung mit einem Gelenkspeltester ist daher unerlässlich. Der GST 1602-D verfügt über Längs- und Quer-Bewegungen sowie Diagonalebewegungen.

Eine maximale Dehnung kann erreicht und ein Defekt frühzeitig diagnostiziert werden. In der ergonomisch gestalteten Handlampe sind die Funktionstasten für alle möglichen Bewegungen integriert. Per Tastendruck wird jeweils der Vorschub ausgelöst, der Rückzug der Platten auf die Ausgangsstellung erfolgt dann automatisch. Selbstverständlich lassen sich beide Platten zusammen sowie jeweils separat bewegen.

inkl. Schlauchsatz für Gelenkspeltester GST 1602-D

Art-Nr.: 90166

Bestehend aus 8 Stück 5m lang
Bild dient nur als Beispiel.



Komplettpreis inkl. Fracht, Verpackung und Montage
der hier angegebenen Schlauchlänge
innerhalb Deutschland

8.890,00 €

Fundamentarbeiten und das Setzen der Rahmen erfolgt bauseits.
Stromanschluss bis zum Montageort des Hydraulik-Aggregates erfolgt ebenfalls bauseit!