

Passend für Dholandia

Hubzylinder



Artikelnr.	Ref. nr. Original	A (mm)	B (mm)	C (mm)	D (mm)	Information	Ersatzteile
DH6135.L	CH37.060.35.0310.L	Ø30	Ø25	Ø70	Ø35	Fahrtrichtung: Links	Dichtungssatz: DH6010 Schutzrohr: DH7850.7070 Schelle: KM1000.60-80 Lagerbuchse: 1x BU1015.3050 Lagerbuchse: 1x BU1015.2525
DH6135.R	CH37.060.35.0310.R	Ø30	Ø25	Ø70	Ø35	Fahrtrichtung: Rechts	Dichtungssatz: DH6010 Schutzrohr: DH7850.7070 Schelle: KM1000.60-80 Lagerbuchse: 1x BU1015.3050 Lagerbuchse: 1x BU1015.2525
DH6235.L	CH37.070.35.0310.L	Ø30	Ø25	Ø80	Ø35	Fahrtrichtung: Links	Dichtungssatz: DH6013 Schutzrohr: DH7850.7070 Schelle: KM1000.60-80 Lagerbuchse: 1x BU1015.3050 Lagerbuchse: 1x BU1015.2525
DH6235.R	CH37.070.35.0310.R	Ø30	Ø25	Ø80	Ø35	Fahrtrichtung: Rechts	Dichtungssatz: DH6013 Schutzrohr: DH7850.7070 Schelle: KM1000.60-80 Lagerbuchse: 1x BU1015.3050 Lagerbuchse: 1x BU1015.2525

4

Schließzylinder



Bitte nicht den Faltenbalg DH7850.7070 verwenden, da dieser am Unterfahrschutz reibt.

Artikelnr.	Ref. nr. Original	A (mm)	B (mm)	C (mm)	D (mm)	Ersatzteile
DH5040	CS1001 CS10.070.40.0070.A CS10.070.40.0070.DA	Ø40	Ø70	Ø88	Ø30	Dichtungssatz: DS6021 Schutzrohr: DH7845 Schelle: KM1000.60-80 Lagerbuchse: PA4100

Passend für D Hollandia

Schließzylinder



Artikelnr.	Ref. nr. Original	A (mm)	B (mm)	C (mm)	D (mm)	E (Gewinde)	Information	Ersatzteile
DH5140	CS0803	Ø40	Ø80	Ø90	Ø30	M49x2	SKS236	Dichtungssatz: DH6022 Faltenbalg: DH7850.7070 Schelle: 2x KM1000.60-80 Lagerbuchse: 4x PA4100
DH5240	CS0804	Ø40	Ø80	Ø90	Ø30	M49x2	SKS266	Dichtungssatz: DH6022 Faltenbalg: DH7850.7070 Schelle: 2x KM1000.60-80 Lagerbuchse: 4x PA4100

Verfahrzylinder



Artikelnr.	Ref. nr. Original	A (mm)	B (mm)	C (mm)	D (mm)	Maß (mm)	Ersatzteile
DH7004	CA07.1100 CAD07.050.35.1100	Ø35	Ø50	Ø60	Ø17	2x550	Dichtungssatz: DH6005
DH7005	CA07.1300 CAD07.050.35.1300	Ø35	Ø50	Ø60	Ø17	2x650	Dichtungssatz: DH6005

Schrägstellzylinder



Artikelnr.	Ref. nr. Original	Information
DH7109	CAD08.100.80.0140.B	GS100-80 Ø115 x 265 mm
DH7110	CA0804	GS140-80 Ø157 x 214 mm

Passend für Dhollandia

Zylinderkopf



Artikelnr.	Ref. nr. Original	Maß (mm)	Information
DH7505	M4230.040	Ø30/40	Einfachwirkend
DH7510	M4230.050.A	Ø30/50	
DH7515	M4235.050 M4235.050.AG	Ø35/50	
DH7520	M4235.060	Ø35/60	
DH7552	M4240.060.AG	Ø40/60	

4

Kolben



Artikelnr.	Ref. nr. Original	Maß (mm)	Information
DH7600	M4430.050	Ø30/50	Einfachwirkend
DH7605	M4435.050	Ø35/50	
DH7610	M4435.060	Ø35/60	
DH7615	M4435.070	Ø35/70	
DH7620	M4440.060	Ø40/60	
DH7625	M4440.070	Ø40/70	
DH7630	M4440.080	Ø40/80	

Schutzrohr



Artikelnr.	Ref. nr. Original	Maß (mm)	Ersatzteile
DH7845	M4975.65	Ø65	Schelle: 1x KM1000.50-70

Passend für Dholandia

Faltenbalg



Artikelnr.	Ref. nr. Original	Maß (mm)	Ersatzteile
DH7850.7050	M4917	Ø70x50	Schelle: 1x KM1000.40-60 Schelle: 1x KM1000.60-80
DH7850.7070	M4929	Ø70x70	Schelle: 2x KM1000.60-80

Dichtungssatz Schließzylinder



Artikelnr.	Ref. nr. Original	Maß (mm)	Information
DH7910	DSD040.30	Ø30/40	Doppeltwirkend
DH7920	DSD050.35	Ø35/50	

Dichtungssatz Hubzylinder



Artikelnr.	Ref. nr. Original	Maß (mm)	Information
DH6002	DSE050.30	Ø30/50	Einfachwirkend
DH6004	DSE060.30	Ø30/60	
DH6005	DSE050.35	Ø35/50	
DH6010	DSE060.35	Ø35/60	
DH6013	DSE070.35	Ø35/70	
DH6020	DSE060.40	Ø40/60	
DH6021	DSE070.40	Ø40/70	
DH6022	DSE080.40	Ø40/80	
DH6023	DSE090.40	Ø40/90	

Passend für Dhollandia

Federhalter



Artikelnr.	Ref. nr. Original
DH7795	M4803

Lagerbolzen



Artikelnr.	Ref. nr. Original	A (mm)	B (mm)	Ersatzteile
DH4301.20067	M1720.067.BO08	Ø20	67	Augstift: DH4800
DH4301.25087	M1725.087.BO08	Ø25	98	
DH4301.25140	M1725.140.BO08	Ø25	140	

Lagerbolzen



Artikelnr.	Ref. nr. Original	A (mm)	B (mm)	Ersatzteile
DH4302.20076	M1720.076	Ø20	76	Mutter: 985VZ.16
DH4302.25091	M1725.091	Ø25	91	Mutter: 985VZ.20
DH4302.30071	M1730.071	Ø30	71	
DH4302.30090	M1730.090	Ø30	90	
DH4302.35102	M1735.102	Ø35	102	
DH4302.35122	M1735.122	Ø35	122	

Passend für D Hollandia

Lagerbolzen



Artikelnr.	Ref. nr. Original	A (mm)	B (mm)	Ersatzteile
DH4305.25095	M1725.095	Ø25	95	Augstift: DH4800
DH4305.30120	M1730.120	Ø30	120	

Lagerbolzen



Artikelnr.	Ref. nr. Original	A (mm)	B (mm)
DH4307.30135	M1730.135	Ø30	135
DH4307.30150	M1730.148 M1730.150	Ø30	150
DH4307.30180	M1730.180	Ø30	180

Lagerbolzen



Artikelnr.	Ref. nr. Original	A (mm)	B (mm)	Ersatzteile
DH4308.25160	M1725.160	Ø25	160	Mutter: 985VZ.20
DH4308.30178	M1730.178	Ø30	178	
DH4308.30194	M1730.194	Ø30	194	

Passend für Dollandia

Lagerbolzen



Artikelnr.	Ref. nr. Original	A (mm)	B (mm)
DH4304.25083	M1725.083	Ø25	83
DH4304.25107	M1725.107	Ø25	107
DH4304.25134	M1725.134	Ø25	135
DH4304.25170	M1725.170	Ø25	170
DH4304.25200	M1725.200	Ø25	200
DH4304.27170	M1727.170	Ø27	170
DH4304.30070	M1730.070.A	Ø30	70
DH4304.30083	M1730.083	Ø30	83
DH4304.30115	M1730.115	Ø30	115
DH4304.30135	M1730.135.A	Ø30	135
DH4304.30155	M1730.155	Ø30	155
DH4304.30170	M1730.170	Ø30	170
DH4304.35090	M1735.090	Ø35	90
DH4304.35125	M1735.125	Ø35	125
DH4304.35155	M1735.155	Ø35	155
DH4304.40150	M1740.150	Ø40	150

Lagerbolzen



Artikelnr.	Ref. nr. Original	A (mm)	B (mm)	Ersatzteile
DH4311.25088	M1725.088.BO08	Ø25	88	Augstift: DH4800
DH4311.25104	M1725.104.BO08	Ø25	104	Augstift: DH4800
DH4311.30078	M1730.078.BO08	Ø30	78	Augstift: DH4800
DH4311.30087	M1730.087.BO08	Ø30	87	Augstift: DH4800
DH4311.30093	M1730.093.BO10	Ø30	93	Augstift: DH4810
DH4311.30124	M1730.124.BO10	Ø30	124	Augstift: DH4810
DH4311.30158	M1730.158.BO10	Ø30	158	Augstift: DH4810
DH4311.35099	M1735.099.BO10	Ø35	99	Augstift: DH4810
DH4311.35124	M1735.124.BO10	Ø35	124	Augstift: DH4810

Passend für Dollandia

Lagerbolzen



Artikelnr.	Ref. nr. Original	A (mm)	B (mm)	Ersatzteile
DH4314.30199	M1730.199.BO10	Ø30	199	Augstift: DH4810
DH4314.35209	M1735.209.BO10	Ø35	209	

Lagerbolzen



Artikelnr.	Ref. nr. Original	A (mm)	B (mm)	Ersatzteile
DH4306	M1735.208	Ø35	208	Mutter: 985VZ.20

Bodenrolle



Artikelnr.	Ref. nr. Original	A (mm)	B (mm)	C (mm)	Ersatzteile
DH3510	M0337	Ø39	Ø75	46	Buchse für Bodenrolle: DH3513 Mutter: 985VZ.20
DH3511	M0331	Ø39	Ø100	46	

Bodenrolle



Artikelnr.	Ref. nr. Original	A (mm)	B (mm)	C (mm)	Ersatzteile
DH3520.25076	M1975.26	Ø25	Ø75	40	Ring Bodenrolle: 2x M3521.25
DH3520.25075	M1975.26.26	Ø26	Ø75	26	
DH3520.30075	M1975.31	Ø30	Ø75	40	Ring Bodenrolle: 2x M3521.30
DH3520.30100	M1999.31	Ø30	Ø100	40	
DH3520.35100	M1999.36	Ø35	Ø100	40	

Passend für Dholandia

Ring für Bodenrolle



Artikelnr.	Ref. nr. Original	Maß (mm)
DH3521.25	M1975.26.1	Ø25
DH3521.30	M1975.31.1	Ø30
DH3521.35	M1999.36.1	Ø35

Buchse für Bodenrolle



Artikelnr.	Ref. nr. Original	Maß (mm)
DH3512	M0339	Ø25
DH3513	M0338	Ø30

Lagerbuchse



Artikelnr.	Ref. nr. Original	A (mm)	B (mm)	C (mm)
BU1015.2015	M1820.15T	Ø20	Ø23	15
BU1015.2020	M1820.20T	Ø20	Ø23	20
BU1015.2520	M1825.20T	Ø25	Ø28	20
BU1015.2525	M1825.25T	Ø25	Ø28	25
BU1015.2530	M1825.30T	Ø25	Ø28	30
BU1015.3025	M1830.25T	Ø30	Ø34	25
BU1015.3030	M1830.30T	Ø30	Ø34	30
BU1015.3050	M1830.50T	Ø30	Ø34	50
BU1015.3520	M1835.20T	Ø35	Ø39	20
BU1015.3525	M1835.25T	Ø35	Ø39	25
BU1015.3530	M1835.30T	Ø35	Ø39	30
BU1015.3550	M1835.50T	Ø35	Ø39	50
BU1015.4030	M1840.30T	Ø40	Ø44	30

Passend für Dholandia

Elektromotor



Wir empfehlen beim Motortausch auch das Leistungsrelais zu erneuern.

Artikelnr.	Ref. nr. Original	Spannung (V)	Leistung (kW)	Drehrichtung	Information	Ersatzteile
MO1225.12	MP027	12	2.0	Rechts	Anschluss: Welle Motor: Geschlossen	Kohlebürstensatz: KB1210
MO1225.24	MP025	24	2.2	Rechts		

Elektromotor



Wir empfehlen beim Motortausch auch das Leistungsrelais zu erneuern.

Artikelnr.	Ref. nr. Original	Spannung (V)	Leistung (kW)	Drehrichtung	Information
MO1240	MP021	24	3.0	Rechts	Anschluss: Welle Motor: Geschlossen

Hydromotor SM8



Artikelnr.	Ref. nr. Original
PU2000	P050

Hydraulikpumpe



Artikelnr.	Ref. nr. Original	Förderleistung (cm ³)
PU1020.17	P012	1.7
PU1020.26	P011	2.6
PU1020.32	P010	3.2

Passend für Dollandia

Leistungsrelais



Artikelnr.	Ref. nr. Original	Spannung (V)	Stromstärke (A)
LR1210.24	E0058	24	150

Magnetventil



Artikelnr.	Ref. nr. Original	Maß (mm)	Maß (Gewinde)	Spannung (V)	Information	Ersatzteile
MV1015.12	V037	Ø13	3/4" UNF	12	Einfachwirkend Kostal 24x1	Magnetspule: MS1004.12 Volt Magnetspule: MS1004.24 Volt Ventileinsatz: VE1000 Zuleitung: ST0290
MV1015.24	V036	Ø13		24		

Magnetventil



Artikelnr.	Ref. nr. Original	Maß (mm)	Maß (Gewinde)	Spannung (V)	Information	Ersatzteile
MV1016.12	V072.H	Ø18	3/4" UNF	12	Doppeltwirkend Kostal 24x1	Magnetspule: MS1035.12 Volt Magnetspule: MS1035.24 Volt Ventileinsatz: VE1005 Zuleitung: ST0290
MV1016.24	V071.H	Ø18		24		

Zuleitung Magnetventil



Artikelnr.	Ref. nr. Original	Länge (mm)	Information
ST0290	E0086	2500	M24x1

Passend für Dhollandia

Ventilblock



Artikelnr.	Ref. nr. Original
DH7705	V132

Ventilblock



Artikelnr.	Ref. nr. Original
DH7700.L	V130.L
DH7700.R	V130.R

Aggregathaube



Artikelnr.	Ref. nr. Original	Information	Ersatzteile
DH1700	M0410	2000W	Haltegummi: 2x DH1796
DH1702	M0411	3000W	
DH1704	M3054.S	<2013	Haltegummi: 2x DH1798
DH1705	M3061	>2013	

Drahtfeder für Abrollsicherung



Artikelnr.	Ref. nr. Original
DH3821	VR012 VRX012

Passend für Dhollandia

Drahtfeder für Abrollsicherung



Artikelnr.	Ref. nr. Original
DH3820	VR059 VRX059

Feder für Schließzylinder



Artikelnr.	Ref. nr. Original	Maß (mm)	Type
DH7790	VRT005	Ø50	ED
DH7791	VRT008	Ø55	ED

Gasfeder



Artikelnr.	Ref. nr. Original	Maß (mm)	Information
DH3780	VG4000.150	510	4000N

Gleitblock



Artikelnr.	Ref. nr. Original
DH4700	M0874.BK

Passend für Dholandia

Laufrolle



Artikelnr.	Ref. nr. Original
DH4705	M0873

Druckknopf



Artikelnr.	Ref. nr. Original
DH2200	E0815

Drehschalter



Artikelnr.	Ref. nr. Original
DH1970	E0811

Drehschalter



Artikelnr.	Ref. nr. Original	Information
DH2243	E0343	I-O-I
DH2244	E0344	II-O-I

Passend für Dhollandia

Kontaktblock



Artikelnr.	Ref. nr. Original	Ersatzteile
DH2204	E0802.1	Hilfsschalter: 1x DH2221.2
DH2205	E0803	Hilfsschalter: 1x DH2221.2 1x DH2221.1
DH2230	E0802.2	Hilfsschalter: 2x DH2221.2
DH2231	E0802.3	Hilfsschalter: 3x DH2221.2
DH2221.1	E0801	Hilfsschalter NC (rot)
DH2221.2	E0800	Hilfsschalter NO (grün)

4

Kontaktblock



Artikelnr.	Ref. nr. Original	Information
DH2240	E0340	1xNO
DH2241	E0341	2xNO
DH2242	E0342	1xNO + 1xNC

Hilfsschalter



Artikelnr.	Ref. nr. Original	Information
DH2006.2	E0083	1xNC
DH2006.1	E0084	1xNO

Passend für D Hollandia

Batterietrennschalter



Artikelnr.	Ref. nr. Original	Ersatzteile
DH2100	E0068	Ersatzschlüssel: DH2105
DH2105	E0076	

Batterietrennschalter

Bild 1



Bild 2



Bild 3



Artikelnr.	Ref. nr. Original	Information	Ersatzteile
DH2101	E2012	Kurz / Bild1	Ersatzschlüssel: DH2106
DH2102	E2007	Lang / Bild 2	
DH2106	E2047	Ersatzschlüssel / Bild 3	

Hebelschalter



Artikelnr.	Ref. nr. Original	Ersatzteile
DH2000	E0353	Hebelschalter: DH2001 Hilfsschalter: 8x DH2221.2
DH2001	E353-1 E0353.Z	Hilfsschalter: 8x DH2221.2
DH2221.2	E0800	

Passend für Dhollandia

Hebelschalter



Artikelnr.	Ref. nr. Original	Ersatzteile
DH2210	E0760	Kreuzschalter leer: DH2210.1 Hilfsschalter: 8x DH2221.2
DH2210.1	E0760.Z	Kreuzschalter leer
DH2221.2	E0800	Hilfsschalter NO

Wendelkabel



Artikelnr.	Information	Zubehör
SPK0750	4x6 mm ² + 3x1 mm ² Länge: 4.000mm Durchmesser: 60mm	Stecker: ST0455 Steckdose: ST0456

CEE-Stecker 4-polig



Artikelnr.	Ref. nr. Original	Information
ST0455	E0640	32A 1h IP44

CEE-Steckdose 4-polig



Wir empfehlen Ihnen die Kabelverschraubung EK6000.25 mit zu bestellen.

Artikelnr.	Ref. nr. Original	Information
ST0456	E0644	32A 1h

Passend für D Hollandia

Wendelkabel 2x Stecker



Artikelnr.	Ref. nr. Original	Information	Ersatzteile
SPK0753	E0641.S.D	4x6 mm ² + 3x1 mm ² Länge: 4.000mm Durchmesser: 60mm 2x Stecker 4-polig 1h	Stecker: 2x ST0455 Wendelkabel: SPK0750

4

Kabel



Wir bitten um Angabe der Länge!

Lieferbare Längen (m): 10, 15, 20, 25, 30, 35, 40, 45, 50
Maximale Länge am Stück: 50 Meter

Artikelnr.	Information	Ersatzteile
KA2240	4x6 mm ² + 3x1 mm ² Durchmesser: 13,2mm	Stecker: ST0455 Steckdose: ST0456

Fußschalter



Artikelnr.	Ref. nr. Original	Information	Ersatzteile
DH3000	E0777.R.CLR	mit Reed-Sensor Abmessung: 100 x 530mm	Fußschaltergummi 2x DH3005.1 Fußschaltergummi: 2x DH3005.2
DH3001	E0777.R.CL	ohne Reed-Sensor Abmessung: 100 x 530mm	Mikroschalter: DH3000.1 Kontakt Fußbedienung: DH3020 Reed-Sensor: DH3102
DH3002	E0767.R.CLR	mit Reed-Sensor Abmessung: 70 x 530mm	
DH3003	E0767.R.CL	ohne Reed-Sensor Abmessung: 70 x 530mm	
DH3000.1	E0830	Mikroschalter	
DH3020	E0830.S	Kontakt Fußbedienung	
DH3005.1	E0770	Fußschaltergummi Schwarz	
DH3005.2	E0770.RD	Fußschaltergummi Rot	
DH3102	E0775	Reed-Sensor	

Passend für Dhollandia

Fußschaltergummi



Artikelnr.	Ref. nr. Original	Information
DH3005.1	E0770	Farbe: Schwarz
DH3005.2	E0770.RD	Farbe: Rot

Gummimatte für Fußschalter



Artikelnr.	Ref. nr. Original
DH3050	E0228

Gummimatte für Fußschalter



Artikelnr.	Ref. nr. Original
DH3051	E0750

Mikroschalter für Fußschalter



Artikelnr.	Ref. nr. Original
DH3000.1	E0830

Passend für Dhollandia

Kontakt für Fußschalter



Artikelnr.	Ref. nr. Original	Ersatzteile
DH3020	E0830.S	Mikroschalter: DH3000.1

Reed-Sensor Fußbedienung



Artikelnr.	Ref. nr. Original
DH3100	E0612

Reed-Sensor Fußbedienung



Artikelnr.	Ref. nr. Original
DH3101	E0612L

Reed-Sensor Fußbedienung



Artikelnr.	Ref. nr. Original
DH3102	E0775

Passend für Dhollandia

Reed-Sensor Fußbedienung



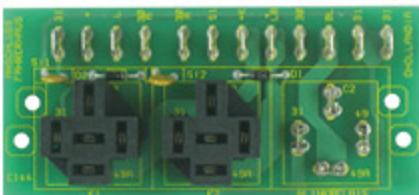
Artikelnr.	Ref. nr. Original
DH3105	E0614.RC.R
DH3106	E0615.RC.R

Hauptplatine



Artikelnr.	Ref. nr. Original
DH1020	E0147

Hauptplatine



Artikelnr.	Ref. nr. Original
DH1005	E0144

Hydrauliktank



Artikelnr.	Ref. nr. Original	Information
DH1807	M3013	Tank rechts 3,8L

Passend für Dhollandia

Hydrauliktank



Artikelnr.	Ref. nr. Original	Information
DH1800	M3000	Tank rechts 6L 2000W-300mm
DH1805	M3001	Tank rechts 10L 3000W-350mm

4

Filter



Artikelnr.	Ref. nr. Original
DH1900	F020

Warnblinkleuchte LED



1 x Warnleuchte Master (inkl. Blinkgeber) mit Elektronik zum Anschluss an das Bordnetz und
1 x Warnleuchte Slave (ohne Elektronik) zum Anschluss an die Master-Warnleuchte.

Durch die Verbindung beider Leuchten untereinander wird gewährleistet, dass beide Warnleuchten im gleichen Takt blinken.

-Master (blaue Markierung (Aufkleber) auf den Diodenblock unter dem Deckel) Hauptblinkleuchte mit integriertem Blinkrelais

-Slave (rote Markierung (Aufkleber) auf den Diodenblock unter dem Deckel) Standard-Blinkleuchte zum Anschluss an die Master-Warnleuchte

Artikelnr.	Ref. nr. Original	Information
BL9001.Master	E0700	Blau 12/24V
BL9001.Slave	E0700	Rot 12/24V

Passend für Dollandia

Warnblinkleuchte LED



1 x Warnleuchte Master (inkl. Blinkgeber) mit Elektronik zum Anschluss an das Bordnetz und
1 x Warnleuchte Slave (ohne Elektronik) zum Anschluss an die Master-Warnleuchte.

Durch die Verbindung beider Leuchten untereinander wird gewährleistet, dass beide Warnleuchten im gleichen Takt blinken.

-Master (weiße Markierung (Aufkleber) auf den Diodenblock unter dem Deckel) Hauptblinkleuchte mit integriertem Blinkrelais

-Slave (orange Markierung (Aufkleber) auf den Diodenblock unter dem Deckel) Standard-Blinkleuchte zum Anschluss an die Master-Warnleuchte

Artikelnr.	Ref. nr. Original	Spannung (V)
BL9008.Master	E0700	12/24
BL9008.Slave	E0700	

4

Warnflagge



Reflektierende Warnmarkierung für Hubladebühnen nach § 53 b StVZO

Wahlweise links oder rechts incl. Aluminiumhalterung
Abmessung: ca. 420 x 250 mm

Durch das neue „Waffelmuster“ ist diese Warnflagge länger haltbar als Ihre Konkurrenzprodukte.

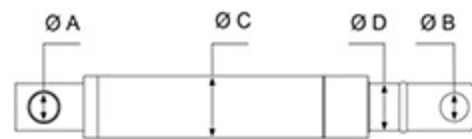
Wird die Warnfahne z.B. durch Risse oder Steinschlag beschädigt, so kann Feuchtigkeit nicht großflächig eindringen.

Es fällt lediglich nur ein kleiner Teilbereich aus, so dass die Warnflagge weiterhin reflexionsfähig bleibt.

Artikelnr.	Ref. nr. Original	Information
Wt8055	M0431	Warnflaggensatz
Wt8050.L		Warnflagge Linksweisend
WT8050.R		Warnflagge Rechtsweisend

Passend für MBB

Hubzylinder



Artikelnr.	Ref. nr. Original	A (mm)	B (mm)	C (mm)	D (mm)	Information	Ersatzteil
MBB6145	1346953 1406405	Ø25	Ø25	Ø60	Ø45	500K-1000KL, AQ Armlänge: 600-800mm	Kolbenstange: MBB6145.1 Dichtungssatz: MBB6145.2 Dichtungssatz: MBB6145.3 Schutzrohr: MBB6145.4 Schelle: KM1000.40-60 Lagerbuchse: 2x MBB4293
MBB6155	1343854 1406404	Ø28	Ø28	Ø75	Ø55	1000K-1500KL Armlänge: 700-900mm	Kolbenstange: MBB6155.1 Dichtungssatz: MBB6155.4 Dichtungssatz: MBB6155.5 Schutzrohr: MBB6155.2 Schelle: KM1000.50-70 Lagerbuchse: 2x MBB4295 Führungsring: 3x MBB6155.3
MBB6270	1402453	Ø36	Ø36	Ø90	Ø70	1500K-2000K / KUZF / kurz Armlänge: 700mm	Kolbenstange: MBB6270.1 Dichtungssatz: MBB6170.4 Schutzrohr: MBB6170.2 Schelle: KM1000.60-80 Lagerbuchse: 2x MBB4300 Führungsring: 3x MBB6170.3
MBB6370	2004093	Ø36	Ø36	Ø90	Ø70	1500K-2000K / KUZF Armlänge: 750-800mm	Kolbenstange: MBB6370.1 Dichtungssatz: MBB6170.4 Schutzrohr: MBB6170.2 Schelle: KM1000.60-80 Lagerbuchse: 2x MBB4300 Führungsring: 3x MBB6170.3
MBB6170	1350167	Ø36	Ø36	Ø90	Ø70	1500K-2000K / KUZF / lang Armlänge: 800-1100mm	Kolbenstange: MBB6170.1 Dichtungssatz: MBB6170.2 Schutzrohr: MBB6170.3 Schelle: KM1000.60-80 Lagerbuchse: 2x MBB4300 Führungsring: 3x MBB6170.4
MBB6175	1325196	Ø40	Ø40	Ø100	Ø75	3000K / KUZF	Kolbenstange: MBB6175.1 Dichtungssatz: MBB6175.2 Schutzrohr: MBB6175.3 Schelle: KM1000.70-90 Lagerbuchse: 2x MBB4305 Führungsring: 3x MBB6175.4

Passend für MBB

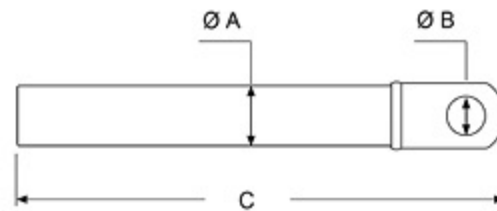
Schließzylinder



Artikelnr.	Ref. nr. Original	A (mm)	B (mm)	C (mm)	Information	Ersatzteil
MBB5132	1402736 1402740 1402741 2001435 2001437 2001438	Ø25	Ø65	Ø32	500K-1000KL / AQ Gewinde M30x2 ohne Stangenkopf	Kolbenstange: MBB5132.1 Dichtungssatz: MBB5132.2 Dichtungssatz: MBB5132.4 Faltenbalg: MBB5132.3 Schelle: 1x KM1000.40-60 Schelle: 1x KM1000.60-80 Lagerbuchse: 2x MBB4293 Stangenkopf 600mm: MBB5132.6 Stangenkopf 700mm: MBB5132.7 Stangenkopf 800mm: MBB5132.8 Kontermutter: MBB5132.5
MBB5140	1366286 1366295 1366302 2001434 2001426 2001430	Ø28	Ø80	Ø40	1000K-1500KL Gewinde: M38x2 ohne Stangenkopf	Kolbenstange: MBB5140.1 Kolbenstange: MBB5140.6 Dichtungssatz: MBB5140.2 Dichtungssatz: MBB5140.4 Faltenbalg: MBB5140.3 Schelle: 1x KM1000.50-70 Schelle: 1x KM1000.60-80 Lagerbuchse: 2x MBB4295 Stangenkopf 700mm: MBB5140.7 Stangenkopf 800mm: MBB5140.8 Stangenkopf 900mm: MBB5140.9 Kontermutter: MBB5140.5
MBB5145	1403789 1403790 1403791 1403792 1404498 1410315	Ø36	Ø95	Ø45	1500-2000K / KUZF Gewinde M44x2 ohne Stangenkopf	Kolbenstange: MBB5145.1 Dichtungssatz: MBB5145.2 Faltenbalg: MBB5145.3 Schelle: 2x KM1000.60-80 Lagerbuchse: 2x MBB4300 Stangenkopf 700mm: MBB5145.6 Stangenkopf 800mm: MBB5145.7 Stangenkopf 900mm: MBB5145.8 Stangenkopf 1000mm: MBB5145.9 Stangenkopf 1100mm: MBB5145.10 Stangenkopf 1040mm: MBB5145.11 Kontermutter: MBB5145.5

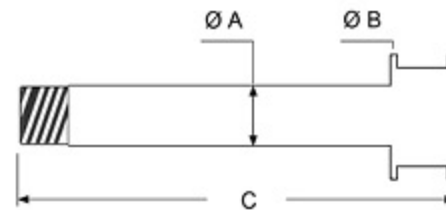
Passend für MBB

Kolbenstange Hubzylinder



Artikelnr.	Ref. nr. Original	A (mm)	B (mm)	C (mm)	Information	Passend zu
MBB6145.1	1403798	Ø45	Ø25	Ø374	Armlänge: 600-800mm	MBB6145
MBB6155.1	1401503	Ø55	Ø28	Ø483	Armlänge: 700-900mm	MBB6155
MBB6270.1	1404499	Ø70	Ø36	Ø420	Armlänge: 700mm	MBB6270
MBB6370.1	2004096	Ø70	Ø36	Ø495	Armlänge: 750-800mm	MBB6370
MBB6170.1	1403799	Ø70	Ø36	Ø539	Armlänge: 800-1100mm	MBB6170

Kolbenstange Schließzylinder



Artikelnr.	Ref. nr. Original	A (mm)	B (mm)	C (mm)	Information	Passend zu
MBB5132.1	1137226 1410872	Ø32	Ø55	364	Armlänge: 600-800mm	MBB5132
MBB5140.1	68274028 2000878	Ø40	Ø70	403	Armlänge: 700-900mm	MBB5140
MBB5140.6	2001316	Ø40	Ø70	403	Armlänge: 700-900mm	MBB5140
MBB5145.1	1410866	Ø45	Ø80	452	Armlänge: 700-1100mm	MBB5145

Faltenbalg Schließzylinder



Artikelnr.	Ref. nr. Original	Maß (mm)	Passend zu
MBB5132.3	2027073	Ø45x60	MBB5132
MBB5140.3	67259238	Ø60x70	MBB5140
MBB5145.3	68724546	Ø70x70	MBB5145

Passend für MBB

Schutzrohr Hubzylinder



Artikelnr.	Ref. nr. Original	Maß (mm)	Passend zu
MBB6145..4	1134658	Ø45x270	MBB6145
MBB6155.2	1099010	Ø60x330	MBB6155
MBB6170.3	1098362	Ø70x350	MBB6170, MBB6270, MBB6370

Stangenkopf



5

Artikelnr.	Ref. nr. Original	Maß (mm)	Information	Passend zu
MBB5132.6	1348680	Ø32/55	Armlänge: 600mm	MBB5132
MBB5132.7	1346999	Ø32/55	Armlänge: 700mm	MBB5132
MBB5132.8	1348671	Ø32/55	Armlänge: 800mm	MBB5132
MBB5140.7	1355064	Ø40/70	Armlänge: 700mm	MBB5140
MBB5140.8	1326370	Ø40/70	Armlänge: 800mm	MBB5140
MBB5140.9	1343970	Ø40/70	Armlänge: 900mm	MBB5140
MBB5145.6	1402880	Ø45/80	Armlänge: 700mm	MBB5145
MBB5145.7	1350050	Ø45/80	Armlänge: 800mm	MBB5145
MBB5145.8	1368084	Ø45/80	Armlänge: 900mm	MBB5145
MBB5145.9	1368299	Ø45/80	Armlänge: 1000mm	MBB5145
MBB5145.10	1351155	Ø45/80	Armlänge: 1100mm	MBB5145
MBB5145.11	1408249	Ø45/80	Armlänge: 1040mm	MBB5145

Passend für MBB

Dichtungssatz Schließzylinder



Artikelnr.	Ref. nr. Original	Maß (mm)	Information	Passend zu
MBB5132.2	1330665	Ø32/55	Schließzylinder Typ 1	MBB5132
MBB5132.4	1406857	Ø32/55	Schließzylinder Typ 2	MBB5132
MBB5140.2	1330674	Ø40/70	Schließzylinder Typ 1	MBB5140
MBB5140.4	1406859	Ø40/70	Schließzylinder Typ 2	MBB5140
MBB5145.2	1330683	Ø45/80	Schließzylinder	MBB5145

Dichtungssatz Hubzylinder



Artikelnr.	Ref. nr. Original	Maß (mm)	Information	Passend zu
MBB6145.2	1330629 1400655	Ø45	Hubzylinder Typ 1	MBB6145
MBB6145.3	1406856	Ø45	Hubzylinder Typ 2	MBB6145
MBB6155.4	2005323 1330638 1403795	Ø55	Hubzylinder Typ 1	MBB6155
MBB6155.5	1406858	Ø55	Hubzylinder Typ 2	MBB6155
MBB6170.2	1330656 1403796	Ø70	Hubzylinder	MBB6170
MBB6175.2	1403797	Ø75	Hubzylinder	MBB6175

Lagerbolzen



Lagerbolzen mit Befestigungslasche
Bolzenlänge gemessen ohne Lasche

Artikelnr.	Ref. nr. Original	A (mm)	B (mm)	Ersatzteil
MBB3992	1400928	Ø25	169	Befestigungsschraube: RIP08.016 Wellensicherungsring: KM1020.25
MBB3997	1354169	Ø28	170	Befestigungsschraube: RIP08.016 Wellensicherungsring: KM1020.28
MBB4004	1358176	Ø36	198	Befestigungsschraube: RIP08.016 Wellensicherungsring: KM1020.36

Passend für MBB

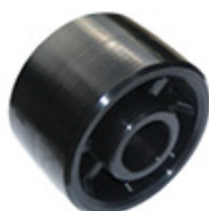
Lagerbolzen



Lagerbolzen mit Befestigungslasche
Bolzenlänge gemessen ohne Lasche

Artikelnr.	Ref. nr. Original	A (mm)	B (mm)	Ersatzteil
MBB3990	1346229	Ø25	64	Befestigungsschraube: RIP08.016
MBB3991	1346238	Ø25	114	
MBB3995	1326307	Ø28	89	
MBB3996	1335280	Ø28	119	
MBB3999	1350394	Ø36	81	
MBB4002	1350858	Ø36	120	
MBB4005	1403348	Ø36	198	
MBB4010	1331371	Ø40	85	
MBB4011	1402879	Ø40	105	

Bodenrolle



Artikelnr.	Ref. nr. Original	A (mm)	B (mm)	C (mm)	Ersatzteil
MBB3510	1217715	Ø26	Ø80	50	Wellensicherungsring: KM1020.25
MBB3515	1115195	Ø28	Ø100	50	Wellensicherungsring: KM1020.28
MBB3520	1111393	Ø36	Ø109	78	Wellensicherungsring: KM1020.36

Bodenrollensatz



Artikelnr.	Ref. nr. Original	A (mm)
MBB3578	1400927	Ø25
MBB3579	1354156	Ø28
MBB3580	1358181	Ø36

Passend für MBB

Lagerbuchse



Artikelnr.	Ref. nr. Original	A (mm)	B (mm)	C (mm)
MBB4293	1403365	Ø25	Ø29	31
MBB4295	1403367	Ø28	Ø32	31
MBB4296	1403364	Ø28	Ø32	36
MBB4299	1403366	Ø36	Ø40	36
MBB4300	1403363	Ø36	Ø40	41
MBB4305	1403362	Ø40	Ø44	41

Elektromotor



Wir empfehlen beim Motortausch auch das Leistungsrelais zu erneuern.

5

Artikelnr.	Ref. nr. Original	Spannung (V)	Leistung (kW)	Drehrichtung	Information	Ersatzteil
MO1209.12	2014264	12	0.8	Links	Anschluss: Welle Motor: Offen	Kohlebürstensatz: KB1209
MO1209.24	2014265	24	1.2	Links		

Elektromotor



Wir empfehlen beim Motortausch auch das Leistungsrelais zu erneuern.

Artikelnr.	Ref. nr. Original	Spannung (V)	Leistung (kW)	Drehrichtung	Information	Ersatzteil
MO1200.12	1404318	12	0.8	Rechts	Anschluss: Welle Motor: Geschlossen	Kohlebürstensatz: KB1214.12
MO1200.24	1404319	24	0.8	Rechts		Kohlebürstensatz: KB1214.24

Passend für MBB

Elektromotor



Wir empfehlen beim Motortausch auch das Leistungsrelais zu erneuern.

Artikelnr.	Ref. nr. Original	Spannung (V)	Leistung (kW)	Drehrichtung	Information	Ersatzteil
MO1215.12	1353555	12	2.0	Rechts	Anschluss: Nabe Motor: Geschlossen	Kohlebürstensatz: KB1210
MO1215.24	2019201 2001004	24	2.2	Rechts		

Elektromotor



Wir empfehlen beim Motortausch auch das Leistungsrelais zu erneuern.

Artikelnr.	Ref. nr. Original	Spannung (V)	Leistung (kW)	Drehrichtung	Information	Ersatzteil
MO1205.12	1058519	12	1.6	Rechts	Anschluss: Nabe Motor: Geschlossen	Kohlebürstensatz: KB1210
MO1205.24	1058500	24	2.2	Rechts		

Elektromotor



Wir empfehlen beim Motortausch auch das Leistungsrelais zu erneuern.

Artikelnr.	Ref. nr. Original	Spannung (V)	Leistung (kW)	Drehrichtung	Information	Ersatzteil
MO1216.12	1410332 1404310 2019198 2020866	12	1.7	Rechts	Anschluss: Welle Motor: Offen	Kohlebürstensatz: KB1210
MO1216.24	1404309 2020615 1410333 2020615	24	2.2	Rechts		

Passend für MBB

Hydraulikpumpe



Artikelnr.	Ref. nr. Original	Förderleistung (cm3)
PU1010.12	1404480	1.2
PU1010.22	1298068	2.2
PU1010.32	1349471	3.2

Hydraulikpumpe



Artikelnr.	Ref. nr. Original	Förderleistung (cm3)
PU1051.12	2019200 1404312 2020778	1.2
PU1051.20	1404311 2020618	2.0
PU1051.26	2000274	2.6

Leistungsrelais



Artikelnr.	Ref. nr. Original	Spannung (V)	Stromstärke (A)
LR1210.12	1320127	12	150
LR1210.24	1404305 67474899	24	150

Passend für MBB

Leistungsrelais



Artikelnr.	Ref. nr. Original	Spannung (V)	Stromstärke (A)
LR1215.12	1404303	12	150
LR1215.24	1404302	24	150

Magnetventil



Dieses Magnetventil ist Baugleich mit dem MV1006 es unterscheidet sich nur durch die Bauform.

Artikelnr.	Ref. nr. Original	Kern (mm)	Gewinde	Spannung (V)	Information	Ersatzteil
MV1004.12	2008069	Ø13	M20x1,5	12	Einfachwirkend Kostal M27x1	Magnetspule: MS1003.12 Volt Magnetspule: MS1003.24 Volt Ventileinsatz: VE1003 Zuleitung: ST0291.2500 Zuleitung: ST0291.4500
MV1004.24	67282353	Ø13	M20x1,5	24		

Magnetventil



Dieses Magnetventil ist Baugleich mit dem MV1004 es unterscheidet sich nur durch die Bauform.

Artikelnr.	Ref. nr. Original	Kern (mm)	Gewinde	Spannung (V)	Information	Ersatzteil
MV1006.12	2008069	Ø18	M20x1,5	12	Einfachwirkend Kostal M27x1	Magnetspule: MS1030.12 Volt Magnetspule: MS1030.24 Volt Ventileinsatz: VE1019 Zuleitung: ST0291.2500 Zuleitung: ST0291.4500
MV1006.24	67282353	Ø18	M20x1,5	24		

Passend für MBB

Magnetventil



Dieses Magnetventil ist nur bei Unterfaltbaren Hebebühnen im Verteilerblock verbaut!

Artikelnr.	Ref. nr. Original	Maß (mm)	Maß (Gewinde)	Spannung (V)	Information	Ersatzteil
MV1011.12	1284466	Ø18	M20x1,5	12	Doppeltwirkend Kostal M27x1	Magnetspule: MS1030.12 Volt
MV1011.24	1122041	Ø18	M20x1,5	24		Magnetspule: MS1030.24 Volt Ventileinsatz: VE1020 Zuleitung: ST0291.2500 Zuleitung: ST0291.4500

Magnetventil



Artikelnr.	Ref. nr. Original	Maß (mm)	Maß (Gewinde)	Spannung (V)	Information	Ersatzteil
MV1090.12	1404299	Ø18	M20x1,5	12	4/2 Wegeventil Offene Enden	Magnetspule: MS1040.12 Volt
MV1090.24	1404298	Ø18	M20x1,5	24		Magnetspule: MS1040.24 Volt Ventileinsatz: VE4200

Magnetventil



Artikelnr.	Ref. nr. Original	Maß (mm)	Spannung (V)	Information	Ersatzteil
MV1080.12	1299412	Ø18	12	4/2 Wegeventil Hirschmannanschluß	Stecker 3-polig: MS9000
MV1080.24	1299421	Ø18	24		

Passend für MBB

Zuleitung Magnetventil



Artikelnr.	Ref. nr. Original	Länge (mm)	Information
ST0291.2500		2500	M27x1
ST0291.4500	67254198	4500	

Hydraulikschlauch



Artikelnr.	Ref. nr. Original	Länge (mm)	Information
HS10MM.750	1169517	750	Mutter: 10L / Mutter: 10L
HS10MM.850	70605848	850	
HS10MAG.750	1368074	750	Mutter: 10L / Gewinde: 10L
HS10MAG.850	1295727	850	
HS10AGAG.850	1295736	850	Gewinde: 10L / Gewinde: 10L
MBB7505	1303233	850	HD-Schlauchsatz: 6x Hydraulikschlauch K-Bühne

Drahtfeder Kippsperre



Artikelnr.	Ref. nr. Original
MBB3820	2019096 1408661

Passend für MBB

Verschlüßfeder Kippsperre



Artikelnr.	Ref. nr. Original
MBB3822	1406249

Verschlüßfeder Kippsperre



Artikelnr.	Ref. nr. Original
MBB3821	1409349

Verschlüßkappe



Artikelnr.	Ref. nr. Original	Position	Typ
MBB3752.L	9083246000	Links	1000-2000K
MBB3752.R	9083247000	Rechts	1000-2000K

Verschlüßkappe



Artikelnr.	Ref. nr. Original	Position	Größe (mm)
MBB1807.L	1276295	Links	110
MBB1807.R	1276286	Rechts	110
MBB1809.L	1301542	Links	140
MBB1809.R	1301533	Rechts	140

Passend für MBB

Verschlusskappe



Artikelnr.	Ref. nr. Original	Position	Typ
MBB3750.L	9083230000	Links	1000AQ
MBB3750.R	9083229000	Rechts	1000AQ
MBB3751.L	9083228000	Links	1000-2000K
MBB3751.R	9083227000	Rechts	1000-2000K

Verschlusskappe



Artikelnr.	Ref. nr. Original	Position	Größe (mm)
MBB1822.L	1404976	Links	280
MBB1822.R	1404975	Rechts	280
MBB1820.L	1404104	Links	380
MBB1820.R	1404105	Rechts	380

Tragrohrkappe



Artikelnr.	Ref. nr. Original	Maß (mm)
MBB1840.120	1408571	120x110
MBB1840.180	68483018	180x180

Passend für MBB

Tragrohrkappe / Platine



Rohrkappe für Tragrohr K+ Baureihe.
Mit Aufnahmepunkten für die Steuerungsplatine innenseitig.

Die Schelle ist nicht Bestandteil des Lieferumfangs der Rohrkappe, falls diese benötigt wird bitte mitbestellen.

Artikelnr.	Ref. nr. Original	Maß (mm)	Ersatzteil
MBB1841	2007474	180x180	Schelle: MBB1841.1

Stopfen



Artikelnr.	Ref. nr. Original	Maß (mm)
MBB4901	2013674	100x50
MBB4900	71019233	120x60

CEE-Stecker 4-polig



Artikelnr.	Ref. nr. Original	Information
ST0450	1403712	32A 7h

CEE-Steckdose 4-polig



Wir empfehlen Ihnen die Kabelverschraubung EK6000.25 mit zu bestellen.

Artikelnr.	Ref. nr. Original	Information
ST0451	1403711	32A 7h

Passend für MBB

Wendelkabel



Artikelnr.	Information	Zubehör
SPK0750	4x6 mm ² + 3x1 mm ² Länge: 4.000mm Durchmesser: 60mm	Stecker: ST0450 Steckdose: ST0451

Wendelkabel mit 2x Steckern



Artikelnr.	Ref. nr. Original	Information	Ersatzteile
SPK0752	1403716	4x6 mm ² + 3x1 mm ² Länge: 4.000mm Durchmesser: 60mm 2x Stecker 4-polig 7h	Stecker: 2x ST0450 Wendelkabel: SPK0750

Kabel



Wir bitten um Angabe der Länge!

Lieferbare Längen (m): 10, 15, 20, 25, 30, 35, 40, 45, 50
Maximale Länge am Stück: 50 Meter

Artikelnr.	Ref. nr. Original	Information	Ersatzteile
KA2240	1403713	4x6 mm ² + 3x1 mm ² Länge: 10.000mm Durchmesser: 13,2mm	Stecker: ST0450 Steckdose: ST0451
KA2240	1403714	4x6 mm ² + 3x1 mm ² Länge: 20.000mm Durchmesser: 13,2mm	

Passend für MBB

Handkabelschalter



Artikelnr.	Ref. nr. Original	Information	Ersatzteile
MBB2270	1300135	Fernbedienung: 2 Knöpfe mit Stecker	Fernbedienung: FB2000 Fernbedienung: FB3000
MBB2270.1	72916816	Fernbedienung: 2 Knöpfe ohne Stecker	Fernbedienung: FB4000 Stecker: ST0720
MBB2271	1319559	Fernbedienung: 3 Knöpfe mit Stecker	Steckdose: ST0721 Unterlage: ST0799
MBB2271.1	1203305	Fernbedienung: 3 Knöpfe ohne Stecker	Wendelkabel: E8010 Halterung: FB9050
MBB2272	1406636	Fernbedienung: 4 Knöpfe mit Stecker	

Fußschalter



Artikelnr.	Ref. nr. Original	Information	Ersatzteile
MBB3255	1330945	Fußschalter mit Stecker Kabellänge: 2.000mm	Fußschaltergehäuse: MBB3255.1
MBB3255.2	1330945	Fußschalter ohne Stecker Kabellänge: 1.500mm	Fußschaltergehäuse: MBB3255.1 Mikroschalter: PA3005 Wärmeschumpfverbinder: 3x EK2055.15-25
MBB3255.1	1405256	Fußschaltergehäuse	

Handbedieneinheit Athlet

Die Hebelschalterkappe ist nicht bestandteil des Lieferumfangs!



Artikelnr.	Ref. nr. Original	Ersatzteile
MBB2040	1405575	Hebelschalterkappe: MBB2040.1

Passend für MBB

Handbedieneinheit Kplus-Baureihe



Artikelnr.	Ref. nr. Original	Information	Ersatzteile
MBB2060	2007047	1000-3000 Kplus	Deckel: MBB2060.1 Schlüsselschalter: MBB2212 Ersatzschlüssel: MBB1061 Schwenktaster: MBB2210 Kontaktblock: MBB2211
MBB2060.1	2007476	Deckel Bedieneinheit	
MBB2212	2007455	Schlüsselschalter	Ersatzschlüssel: MBB1061
MBB2212.1	1362910	Ersatzschlüssel	
MBB2210	2007456	Schwenktaster	
MBB2211	2007457	Kontaktblock	

Handbedieneinheit K-Baureihe

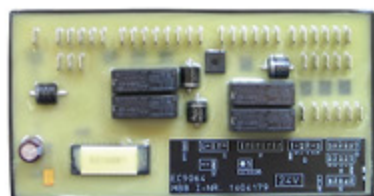
Bitte nicht verwechseln mit der Kplus-Baureihe!



Artikelnr.	Ref. nr. Original	Information	Ersatzteile
MBB2050	1338263	Gehäuse	Platine: MBB1028.1 Schwenktaster: MBB1071 Kontaktblock: MBB1072

Hauptplatine Athlet

Hauptplatine für 4-Zylinder Athlet (AQ), links im Tragrohr verbaut.

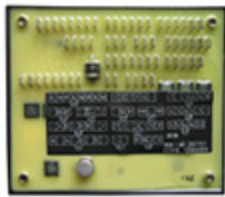


Artikelnr.	Ref. nr. Original	Spannung (V)
MBB1033.12	1408105 1407378	12
MBB1033.24	1408104 1404179	24

Passend für MBB

Hauptplatine K+

Alte Ausführung



Steuerplatine für MBB-Kplus Baureihe, verbaut im Tragrohr.

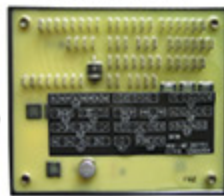
Diese Platine ist durch die neue „Contol-Steuerung“ ersetzt worden. Die neue Ausführung ist die [MBB1034](#)

Artikelnr.	Ref. nr. Original	Spannung (V)
MBB1034	2007193	24

Hauptplatine K+ / Control

Neue Ausführung

Alte Ausführung



Die neue Steuerplatine „Control“ für die Kplus Baureihe.

Diese Hauptplatine ersetzt die alte Ausführung MBB1032 und kann 1 zu 1 getauscht werden.

Umbauanleitung und Code-Tabelle für die Statusanzeige liegen der neuen Ausführung bei.

Artikelnr.	Ref. nr. Original	Spannung (V)	Ersatzteile
MBB1034	2007193 2009385 2031543	24	Rohrkappe: MBB1841 Schelle: MBB1841.1

Hauptplatine K+UZF



Diese Steuerplatine ist in der Baureihe KUZF im Tragrohr verbaut.

Artikelnr.	Ref. nr. Original	Spannung (V)	Ersatzteile
MBB1031	2009946 2032604	24	Rohrkappe: MBB1841 Schelle: MBB1841.1

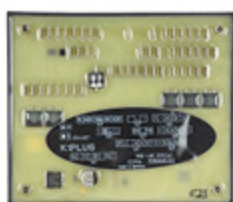
Hauptplatine K-Bühne Umbausatz



Artikelnr.	Ref. nr. Original	Spannung (V)	Ersatzteile
MBB1028.1	2011937 2012522	24	Schwenktaster: MBB2210 Kontaktblock: MBB2211

Passend für MBB

Hauptplatine K1+



Artikelnr.	Ref. nr. Original	Spannung (V)	Ersatzteile
MBB1030	2015340	24	Rohrkappe: MBB1841 Schelle: MBB1841.1

Sensorplatine B10



Sensorplatine B10 für 10-Grad-Stellung.
Verbaut in der H-Baureihe.

Platinenanordnung: B10(grün) / B8(schwarz) / B9(blau)

Artikelnr.	Ref. nr. Original	Spannung (V)
MBB1012	1319786	24

Sensorplatine B8



Sensorplatine B8 für Motorabschaltung &
Warnleuchten.
Verbaut in der H-Baureihe.

Platinenanordnung: B10(grün) / B8(schwarz) / B9(blau)

Artikelnr.	Ref. nr. Original	Spannung (V)
MBB1010	1319777	24

Sensorplatine B9



Sensorplatine B9 für Waagrechtstellung.
Verbaut in H-Baureihe.

Platinenanordnung: B10(grün) / B8(schwarz) / B9(blau)

Artikelnr.	Ref. nr. Original	Spannung (V)
MBB1011	70431653 1319768	24

Passend für MBB

Kontrollgerät

Hauptschalter zum ein- / ausschalten der LBW im Fahrerhaus.



Artikelnr.	Ref. nr. Original
MBB2000	1332494

Neigungssensor B15

Verbaut in der K & Kplus Baureihe.

Kabellänge 3500mm



Artikelnr.	Ref. nr. Original	Zubehör
MBB1001	1332485	Montagesatz: MBB1001.A Sensorhalter: MBB1001.B

Neigungssensor B16

Neigungssensor B16 3-adrig (braun, blau, schwarz) mit schwarzer Vergußmasse.

Verbaut im rechten, unteren Bereich an der Plattform.
Funktion: Waagerechtheitsstellung, Blinkleuchten, Rückmeldung an das Fahrerhaus.



Artikelnr.	Ref. nr. Original
MBB1002	1404176

Neigungssensor B16

Neigungssensor 4-Adrig

Zuständig für die Waagerechtheitsstellung, Abschaltung der Blinkleuchten und der Fahrerhausrückmeldung.



Artikelnr.	Ref. nr. Original
MBB1005	2015796 2015799

Passend für MBB

Neigungsschalter B13



Neigungsschalter B13 (lila Vergußmasse) / 3-Adrig (schwarz, braun, blau)

Dieser Neigungsschalter kommt in der K-Serie zum Einsatz. Die K-Serie gibt es auch mit der Athlet-Steuerung (MBB2040), dann ist der 2-Adrige Schalter (MBB1004) verbaut.

Artikelnr.	Ref. nr. Original
MBB1003	1332476

Neigungsschalter B13



Neigungsschalter B13 (schwarze Vergußmasse) / 2-Adrig (schwarz & braun)

Dieser Neigungsschalter wird in den Athlet-Bühnen und in der K-Serie mit Athlet-Steuerung verbaut.

Der Schalter ist so angebracht, daß die Vergußmasse sichtbar ist und das Kabel in Fahrtrichtung zeigt.

Artikelnr.	Ref. nr. Original
MBB1004	1404177

Nährungsinditiator



Artikelnr.	Ref. nr. Original
MBB4805	1408822

Warnblinkleuchte



Artikelnr.	Ref. nr. Original	Spannung (V)
BL9000.12		12
BL9000.24		24

Passend für MBB

Warnblinkleuchte



Warnleuchte in LED-Technik 10 - 30 Volt. Gehäuse aus Zinkdruckguss.

Anschluß: Kabel 2 x 0,75 mm² ca. 0,2 m
 Abmessungen: 105 x 68 x 16 mm
 Leistungsaufnahme: 3 Watt

Besonderheiten dieser Leuchte:
 Günstige Alternative zu anderen Modellen.
 Durch ihr kompatibles Lochbild ist diese Warnleuchte als Ersatz für andere Modelle geeignet.

Artikelnr.	Ref. nr. Original	Spannung (V)
BL9020	2019309	12/24

Warnblinkleuchte Mini



Warnblinkleuchte in LED-Technik

- Lichtquelle: 4 x Power LED
- Betriebsspannung: 10 - 30 Volt.
- Zulassung GGVS
- Gehäuse aus Zinkdruckguss mit wasser- und staubdichtem Diodenblock
- Anschlußleitung: ca. 220mm (offene Enden)

Vorteile:

Leuchte blinkt nach hinten als auch zur Seite, so dass eine erhöhte Sicherheit im Bereich der Hubladebühne gewährleistet wird.

Achtung:

Diese Leuchte benötigt einen separaten Blinkgeber und ist nicht zur Master-Slave-Variante (BL9008 mit integriertem Blinkgeber) kompatibel.

Sie können diese Warnleuchte für z.B. MBB verwenden, da MBB den Blinkgeber in der Platine verbaut hat.



Artikelnr.	Ref. nr. Original	Spannung (V)
BL9009	2019307	12/24

Warnblinkleuchte



- Warnleuchte für LBW-Plattform.
- Gehäuse aus Zinkdruckguss.
- Im Lieferumfang enthalten: 2x Leuchtmittel 24 Volt
- Warnleuchte ist sowohl mit 24 Volt als auch mit 12 Volt Leuchtmitteln bestückbar.

Artikelnr.	Spannung (V)	Ersatzteile
BL9005	12/24	Leuchtmittel: B1602.12 Volt Leuchtmittel: B1602.24 Volt

Passend für MBB

Warnflagge



Reflektierende Warnmarkierung für Hubladebühnen nach § 53 b StVZO

Wahlweise links oder rechts incl. Aluminiumhalterung
Abmessung: ca. 420 x 250 mm

Durch das neue „Waffelmuster“ ist diese Warnflagge länger haltbar als Ihre Konkurrenzprodukte.
Wird die Warnfahne z.B. durch Risse oder Steinschlag beschädigt, so kann Feuchtigkeit nicht großflächig eindringen. Es fällt lediglich nur ein kleiner Teilbereich aus, so dass die Warnflagge weiterhin reflexionsfähig bleibt.

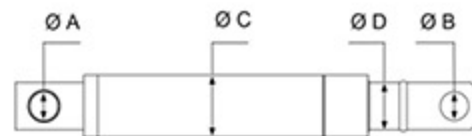
Artikelnr.	Ref. nr. Original	Information
Wt8055	1201789 2007569 2007388	Warnflaggensatz
Wt8050.L		Warnflagge Linksweisend
WT8050.R		Warnflagge Rechtsweisend

Passend für Sörensen

Hubzylinder



Neue Spannhülse beim Austausch des Zylinders erforderlich!

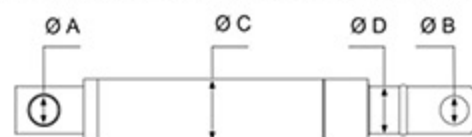


Artikelnr.	Ref. nr. Original	A (mm)	B (mm)	C (mm)	D (mm)	Ersatzteile
SO6063	20907221	Ø60	Ø70	Ø30	Ø35	Spannhülse: KM1019.1060 Kolbenstange: SO6063.1 Dichtungssatz: SO6063.2 Lagerbuchse: 1x BA4238 Schutzrohr: BA6160.3 (kürzen)
SO6163	20905607 20907222	Ø35	Ø30	Ø80	Ø63	Spannhülse: KM1019.1060 Kolbenstange: SO6163.1 Dichtungssatz: SO6163.2 Dichtungssatz: SO6163.3 Lagerbuchse: 1x BA4240 Schutzrohr: BA6160.3
SO6180	20905491 20906859	Ø40	Ø40	Ø100	Ø80	Spannhülse: KM1019.1060 Kolbenstange: SO6180.1 Dichtungssatz: SO6180.2 Lagerbuchse: 1x BA4260
SO6270	20902022 20903242	Ø35	Ø30	Ø90	Ø70	Spannhülse: KM1019.1060 Kolbenstange: SO6270.1 Dichtungssatz: SO6270.2 Lagerbuchse: 1x BA4240

Schließzylinder



Neue Spannhülse beim Austausch des Zylinders erforderlich!



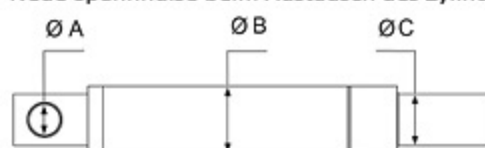
Artikelnr.	Ref. nr. Original	A (mm)	B (mm)	C (mm)	D (mm)	Ersatzteile
SO5045	20900772 20900643 20903241	Ø35	Ø35	Ø90	Ø45	Spannhülse: KM1019.1060 Dichtungssatz: SO5045.2 Lagerbuchse: 2x BA4250
SO5145	20905608	Ø35	Ø35	Ø80	Ø45	Spannhülse: KM1019.1060 Kolbenstange: SO5145.1 Dichtungssatz: SO5145.2 Lagerbuchse: 2x BA4250

Passend für Sörensen

Schließzylinder

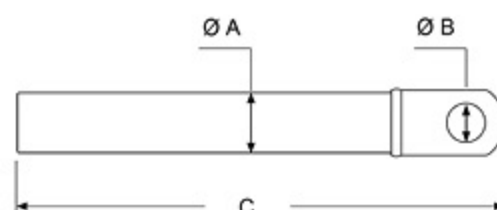


Neue Spannhülse beim Austausch des Zylinders erforderlich!



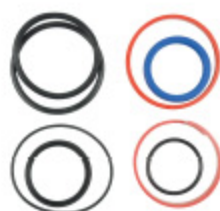
Artikelnr.	Ref. nr. Original	A (mm)	B (mm)	C (mm)	Ersatzteile
SO5140	20905950	Ø30	Ø80	Ø40	Kolbenstange: SO5140.1 Dichtungssatz: SO5140.2
SO5155	20908934	Ø40	Ø105	Ø55	Spannhülse: KM1019.1060 Dichtungssatz: SO5155.2 Lagerbuchse: 1x BA4260

Kolbenstange Hubzylinder



Artikelnr.	Ref. nr. Original	A (mm)	B (mm)	C (mm)	Passend zu
SO6063.1	22905748	Ø63	Ø30		SO6063
SO6163.1	22905729	Ø63	Ø30	440	SO6163
SO6270.1	22905556	Ø70	Ø30	462	SO6270
SO6180.1	22905967	Ø80	Ø40	452	SO6180

Dichtungssatz Schließzylinder



Artikelnr.	Ref. nr. Original	Maß (mm)	Passend zu
SO5140.2	22905948	Ø40	
SO5045.2	22902084	Ø45	SO5045
SO5010	20901895	Ø45	
SO5015	22902170	Ø55	
SO5155.2	22906306	Ø55	SO5155

Passend für Sörensen

Dichtungssatz Hubzylinder



Artikelnr.	Ref. nr. Original	Maß (mm)	Passend zu
SO6015	22905784	Ø40	
SO6014	22902052	Ø50	
SO6100	20861356	Ø50	
SO6005	22000132	Ø60	
SO6063.2	22905875	Ø63	SO6063
SO6163.2	22902572 22905634	Ø63	SO6163
SO6163.3	22905875	Ø63	SO6163
SO6010	20901894	Ø70	
SO6270.2	22902083	Ø70	SO6270
SO6180.2	22905968	Ø80	SO6180

Lagerbolzen



Artikelnr.	Ref. nr. Original	A (mm)	B (mm)	Ersatzteile
SO4301.30100	20840028	Ø30	100	Spannhülse: KM1019.0850
SO4301.35105	20902078	Ø35	105	Spannhülse: KM1019.1060
SO4301.35135	20903178	Ø35	135	
SO4301.40125	20840686	Ø40	125	
SO4301.40135	20905526	Ø40	135	

Lagerbolzen mit Lasche



Artikelnr.	Ref. nr. Original	A (mm)	B (mm)	Ersatzteile
SO4302.35130	20903179 20908191	Ø35	131	
SO4302.35185	20840302	Ø35	185	Spannhülse: KM1019.1060

Passend für Sörensen

Lagerbolzen mit Bund



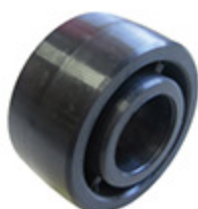
Artikelnr.	Ref. nr. Original	A (mm)	B (mm)	Ersatzteile
BA4300	20904105	Ø30	102	Spannhülse: KM1019.0850

Lagerbuchse



Artikelnr.	Ref. nr. Original	A (mm)	B (mm)	C (mm)
BA4238	20840369	Ø30	Ø35	40
BA4240	20840118	Ø30	Ø35	50
BA4250	20901436	Ø35	Ø40	50
BA4255	20840504	Ø35	Ø40	65
BA4260	20840253	Ø40	Ø45	80

Bodenrolle



Artikelnr.	Ref. nr. Original	A (mm)	B (mm)	C (mm)
SO3184	20900443	Ø30	Ø80	46
SO3185	20900810	Ø35	Ø80	46
SO3500	20907616	Ø20	Ø78	28

Elektromotor



Wir empfehlen beim Motortausch auch das Leistungsrelais zu erneuern.

Artikelnr.	Ref. nr. Original	Spannung (V)	Leistung (kW)	Drehrichtung	Information	Ersatzteile
MO1229	22000055	24	2.2	Rechts	Anschluss: Welle Motor: Offen	Kohlebürstensatz: KB1210

Passend für Sörensen

Elektromotor



Wir empfehlen beim Motortausch auch das Leistungsrelais zu erneuern.

Artikelnr.	Ref. nr. Original	Spannung (V)	Leistung (kW)	Drehrichtung	Information	Ersatzteile
MO1209.12	22902202 22902314	12	0.8	Links	Anschluss: Welle Motor: Offen	Kohlebürstensatz: KB1209
MO1209.24	22902078	24	1.2	Links		

Elektromotor



Wir empfehlen beim Motortausch auch das Leistungsrelais zu erneuern.

Artikelnr.	Ref. nr. Original	Spannung (V)	Leistung (kW)	Drehrichtung	Information	Ersatzteile
MO1211.12	22902060	12	2.0	Links	Anschluss: Welle Motor: Offen	Kohlebürstensatz: KB1205
MO1211.24	22902061	24	2.0	Links		

6

Elektromotor



Wir empfehlen beim Motortausch auch das Leistungsrelais zu erneuern.

Artikelnr.	Ref. nr. Original	Spannung (V)	Leistung (kW)	Drehrichtung	Information
MO1245	22905761	24	3.0	Links	Anschluss: Welle Motor: Geschlossen

Elektromotor



Wir empfehlen beim Motortausch auch das Leistungsrelais zu erneuern.

Artikelnr.	Ref. nr. Original	Spannung (V)	Leistung (kW)	Drehrichtung	Information	Ersatzteile
MO1230	20840092	24	2.2	Rechts	Anschluss: Nabe Motor: Geschlossen	Kohlebürstensatz: KB1210

Passend für Sörensen

Hydraulikpumpe



Artikelnr.	Ref. nr. Original	Förderleistung (cm ³)
PU1000.20	20875393	2.0

Hydraulikpumpe



Artikelnr.	Ref. nr. Original	Förderleistung (cm ³)
PU1081.06	22905825	0.6
PU1081.10	22902079 22905543	1.0
PU1081.20	22902063	2.0
PU1081.20	22902530	2.0

Leistungsrelais



Wahlweise auch für das LR1207 einsetzbar!

Artikelnr.	Ref. nr. Original	Spannung (V)	Stromstärke (A)
LR1210.12	22905824 10820262	12	100
LR1210.24	10820263	24	

Leistungsrelais



Artikelnr.	Ref. nr. Original	Spannung (V)	Stromstärke (A)
LR1206.24	22902406	24	80

Passend für Sörensen

Leistungsrelais



Artikelnr.	Ref. nr. Original	Spannung (V)	Stromstärke (A)
LR1207.12	22905824 10820262	12	150
LR1207.24	10820263	24	150

Leistungsrelais



Artikelnr.	Ref. nr. Original	Spannung (V)	Stromstärke (A)
LR1211.24	22905672	24	100

Magnetventil



Artikelnr.	Ref. nr. Original	Maß (mm)	Maß (Gewinde)	Spannung (V)	Information	Ersatzteile
MV1001.12	20901707	Ø18	20x1,5	12	Doppeltwirkend Kabellänge:4.550mm	Magnetspule: MS1020.12 Volt
MV1001.24	20900988	Ø18		24		Magnetspule: MS1020.24 Volt Ventileinsatz: VE1020

Aggregathaube X1A-1000



Artikelnr.	Ref. nr. Original
SO1700	20905407

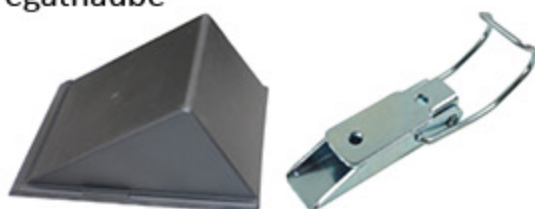
Passend für Sörensen

Aggregathaube X1A 500-1000



Artikelnr.	Ref. nr. Original
SO1701	20908008

Aggregathaube



Artikelnr.	Ref. nr. Original	Ersatzteile
SO1705	20901835 22902107	Halteklammer: 2x SO1705.1

6

Hydrauliktank



Artikelnr.	Ref. nr. Original	Information	Ersatzteile
SO1005	22902231	L 242 x H147 x T148	O-Ring: SO1005.1 Stopfen: SO1005.2 Schrauben: 8x DA1800.1

Hydrauliktank



Artikelnr.	Ref. nr. Original	Information
SO1805	22905894 22905544	L210 x H170 x T180 Volumen: 3,0L
SO1806	20907101	L210 x H170 x T220 Volumen: 4,0L

Passend für Sörensen

Drahtfeder für die Abrollsicherung



Artikelnr.	Ref. nr. Original
SO3010	10830406

Rohrkappe für den Unterfahrschutz



Artikelnr.	Ref. nr. Original	Information
SO1850.1	20900083	Ø115mm Neutral
SO1850.2	20900083	Ø115mm Aufdruck: X1

Verschlusskappe für die Plattform



Artikelnr.	Ref. nr. Original	Information
SO1851	60710157	Ø85mm

Fußschalter



Artikelnr.	Ref. nr. Original	Information	Ersatzteile
SO3000	20905254		Fußschalter Reparatursatz: SO3002
SO3002	22905861	Fußschalter Reparatursatz	

Passend für Sörensen

Bedienpanel



Artikelnr.	Ref. nr. Original	Information
SO2090	20909314	X1A Serie 8

Handbedienkasten

Das Symbolschild ist nicht im Lieferumfang enthalten!



Artikelnr.	Ref. nr. Original	Information	Ersatzteile
SO2099	20904580	Spannung: 12V X1A Serie 6	Symbolschild: SO2206 Schutzkappe: SO2190.1 Kippschalter: SO2202
SO2100	20904579	Spannung: 24V X1A Serie 6	
SO2109	20907246	Spannung: 12V X1A Serie 7	
SO2110	20907247	Spannung: 24V X1A Serie 7	
SO2120	20908890	X1A Serie 9	

Handbedienkasten

Das Symbolschild ist nicht im Lieferumfang enthalten!



Artikelnr.	Ref. nr. Original	Information	Ersatzteile
SO2190	20900214		Symbolschild: SO2205 Schutzkappe: SO2190.1
SO2190.1	22902259	Schutzkappe	

Passend für Sörensen

Kabelsatz für die Plattform



Artikelnr.	Ref. nr. Original	Information
SO3050	20902148 22902488	X1A Serie 3 & 4
SO3051	20904473	X1A Serie 5 & 6
SO3052	20907248	X1A Serie 7
SO3053	20908211	X1A Serie 8 & 9

Neigungssensor



Der Neigungssensor befindet sich hinter dem Sörensen-Plattformschild. Das Plattformschild ist ohne Einstellschraube, bitte diese wenn benötigt mit bestellen.

Artikelnr.	Ref. nr. Original	Ersatzteile
SO3031	20841249	Plattformschild: SO3030
SO3032	20908209	Einstellschraube: SO3030.1

Service-Switch



Artikelnr.	Ref. nr. Original	Information
SO1012	20904939	
SO1013	20907251	Spannung: 12-24V X1A Serie 7-8
SO1014	20907253	Spannung: 12-24V X1A Serie 7-8 / Kofferbeleuchtung

Passend für Sörensen

Hauptplatine



Artikelnr.	Ref. nr. Original	Information
SO1010.12	20903141	X1 750-1000 Serie 3 Spannung: 12V
SO1010.24	20902568	X1 750-1000 Serie 3 Spannung: 24V

Öldruckschalter



6

Artikelnr.	Ref. nr. Original	Information
SO1449	20907256	Kabellänge: 3m Ab Serie 5
SO1450	20841001	Mit HG-Schalter Kabellänge: 3m Öffner 5 Bar

Warnblinkleuchte LED



1 x Warnleuchte Master (inkl. Blinkgeber) mit Elektronik zum Anschluss an das Bordnetz und
1 x Warnleuchte Slave (ohne Elektronik) zum Anschluss an die Master-Warnleuchte.

Durch die Verbindung beider Leuchten untereinander wird gewährleistet, dass beide Warnleuchten im gleichen Takt blinken.

-Master (blaue Markierung (Aufkleber) auf den Diodenblock unter dem Deckel) Hauptblinkleuchte mit integriertem Blinkrelais

-Slave (rote Markierung (Aufkleber) auf den Diodenblock unter dem Deckel) Standard-Blinkleuchte zum Anschluss an die Master-Warnleuchte.

Artikelnr.	Ref. nr. Original	Information
BL9001.Master	20907241	Blau (mit Blinkgeber) 12/24V
BL9001.Slave	20907242	Rot 12/24V

Passend für Sörensen

Warnblinkleuchte LED



1 x Warnleuchte Master (inkl. Blinkgeber) mit Elektronik zum Anschluss an das Bordnetz und
1 x Warnleuchte Slave (ohne Elektronik) zum Anschluss an die Master-Warnleuchte.

Durch die Verbindung beider Leuchten untereinander wird gewährleistet, dass beide Warnleuchten im gleichen Takt blinken.

-Master (weiße Markierung (Aufkleber) auf den Diodenblock unter dem Deckel) Hauptblinkleuchte mit integriertem Blinkrelais

-Slave (orange Markierung (Aufkleber) auf den Diodenblock unter dem Deckel) Standard-Blinkleuchte zum Anschluss an die Master-Warnleuchte

Artikelnr.	Ref. nr. Original	Information
BL9008.Master	20909470	Weiß 12/24V
BL9008.Slave	20909471	Orange 12/24V

Relais



Artikelnr.	Ref. nr. Original	Spannung (V)	Stromstärke (A)
E1320.12	22902133	12	20
E1320.24	22902036	24	20

Warnflagge



Reflektierende Warnmarkierung für Hubladebühnen nach § 53 b StVZO

Wahlweise links oder rechts incl. Aluminiumhalterung
Abmessung: ca. 420 x 250 mm

Durch das neue „Waffelmuster“ ist diese Warnflagge länger haltbar als Ihre Konkurrenzprodukte.
Wird die Warnfahne z.B. durch Risse oder Steinschlag beschädigt, so kann Feuchtigkeit nicht großflächig eindringen. Es fällt lediglich nur ein kleiner Teilbereich aus, so dass die Warnflagge weiterhin reflexionsfähig bleibt.

Artikelnr.	Ref. nr. Original	Information
Wt8055	60710330	Warnflaggensatz
Wt8050.L		Warnflagge Linksweisend
WT8050.R		Warnflagge Rechtsweisend

Ihre G-Truck Händler



Die Erfolgsgeschichte

Die COPARTS ist eine starke, deutschlandweit agierende als auch europäisch ausgerichtete Gruppe von Nfz-Teile-Spezialisten im Handels- und Werkstattbereich.

Am Anfang stand die vornehmliche Zielsetzung, gemeinsam den Einkauf von Ersatzteilen für japanische Fahrzeuge zu koordinieren und diese Ware aus Japan für den deutschen Markt zu importieren. Der zunächst lose Zusammenschluss begann sich in den Folgejahren auf gemeinsame Marktaktivitäten auszuweiten. Im Vordergrund standen neben dem gemeinsamen Einkauf von Ersatzteilen auch der Ideen- und Gedankenaustausch. Die Gruppe wuchs kontinuierlich zusammen.

„Das Ohr am Markt, das Auge auf dem technischen Fortschritt.“

Die COPARTS Autoteile GmbH nutzt die synergetische Stärke der Bündelung von gemeinsamen Interessen aller Marktpartner als Erfolgsrezept für eine sichere Zukunft im umkämpften Nfz-Teilemarkt und arbeitet partnerschaftlich mit allen Markt-Teilnehmern zusammen.

Die Idee zur Zusammenführung eines Nfz-Kooperationsverbundes entstand vor über 30 Jahren. Vorerst beschränkten sich die Aktivitäten der G-Truck Händler auf den Einkauf von Nfz-Ersatzteilen, als wirksames Instrument zur Verbesserung der Leistungs- und Wettbewerbsfähigkeit der regional tätigen, selbstständigen Nfz-Teile-Großhändler. Die Zielsetzung der G-Truck Händler war, in unternehmerischer Eigeninitiative und partnerschaftlicher Zusammenarbeit eine operative Basis zu gründen, um den Ansprüchen des Marktes gewachsen zu sein.

„Erhöhen Sie Ihre Marktchancen und bringen Sie so Ihr Unternehmen ins Rollen.“



Unsere Partner

Mit dem Anschluss an die GROUPAUTO International (GAI) wurden die Weichen für die europäische Ausrichtung gestellt. Parallel zu der Entwicklung der PROFISERVICE WERKSTATT aus dem COPARTS Plus System entstand das TOP TRUCK Konzept für Nfz-Werkstätten. In über 14 Ländern wird das Werkstattkonzept bereits erfolgreich umgesetzt!



NKW Gesellschafter – unser Kompetenz-Netzwerk

ATH Auto-Teile-Handelsgesellschaft mbH

Lamsfelderstr. 3 · 03044 Cottbus
ath.cottbus@t-online.de
www.ath-fahrzeugeile.de

Peter Brühl GmbH & Co. KG

Köhlstr. 25 · 50827 Köln
info@peter-broehl.de
www.peter-broehl.de

ELBE Gelenkwellen-Service GmbH

Blériotstraße 5 · 50827 Köln
elbe@elbe-gmbh.de
www.elbe-gmbh.de

Frank & Sohn Fahrzeugteile Leipzig GmbH

Handelsstraße 24
04420 Markranstädt/Leipzig
info@frank-fahrzeugeile.de
www.frank-fahrzeugeile.de

Hennig Fahrzeugteile GmbH

Bottroper Strasse 30 · 45141 Essen
info@hennig-fahrzeugeile.de
www.hennig-fahrzeugeile.de

Jacobs Fahrzeugteile GmbH

Werner-von-Siemens-Str. 16 · 24783 Osterörfeld
info@jacobs-fahrzeugeile.de
www.jacobs-fahrzeugeile.de

Wilhelm Löchterfeld GmbH

Semerteichstraße 63 · 44141 Dortmund
service@loechterfeld.de · www.loechterfeld.de

Menzer GmbH

Neumühler Weg 81 · 66130 Saarbrücken
menzer_gmbh@t-online.de

Josef Paul GmbH & Co. KG

Sperrwies 1 · 94036 Passau
service@paul-nutzfahrzeuge.de
www.paul-nutzfahrzeuge.de

Federn-Schulze

Oldenburger Ring 11 · 02829 Markersdorf
info@federn-schulze.de · www.federn-schulze.de

Wütschner Fahrzeugteile GmbH

Rudolf-Diesel-Straße 12 · 97424 Schweinfurt
info@wuetschner.com · www.wuetschner.com



KOMPETENZ NETZWERK



IHRE G-TRUCK HÄNDLER – LEISTUNGSSTARK, FLEXIBEL, KOMPETENT.



Entdecken Sie Ihr Werkstattkonzept unter www.top-truck.de

COPARTS Autoteile GmbH
Ruhrallee 311 · 45136 Essen

Telefon 0201/31940-0
Telefax 0201/31940-10

www.coparts.de
E-Mail info@coparts.de



www.coparts.de