

Ladebordwand-Technik



Ersatzteile für Ladebordwände



TOP TRUCK

Ihr NKW Werkstattkonzept



 **TECHNIK**


 **INFORMATION**

 **ORGANISATION**

 **VERSORGUNG**

 **MARKETING**

 **SERVICE**

A large white truck with 'GROUPOAUTO' and 'TOP TRUCK' branding is shown in motion, driving on a road. The truck is angled towards the right, and the background is blurred to suggest speed.

Profitieren Sie von einem starken Netzwerk: Werden Sie TOP TRUCK Partner!







Haftungsausschluss

Dieser Katalog und die darin enthaltenen Beschreibungen sowie technischen Hinweise und Erläuterungen wurden von uns mit größter Sorgfalt zusammengestellt. Trotzdem können wir eine Haftung von Satz- und Druckfehlern, technischen Änderungen an den Produkten sowie für Folgeschäden im Zusammenhang mit unseren technischen Aussagen oder unserer Lieferfähigkeit während der Kataloglaufzeit nicht übernehmen. Abbildungen und Beschreibungen in diesem Katalog stellen in keinem Fall zugesicherte Eigenschaften dar.

© Alle Rechte vorbehalten.

Vervielfältigungen auch auszugsweise dürfen nur mit schriftlicher Genehmigung des Herausgebers erfolgen!

Inhaltsverzeichnis

	Passend für Bär-Cargolift	03 - 26
	Passend für Behrens / Palgate	27 - 36
	Passend für Dautel	37 - 52
	Passend für Dhollandia	53 - 76
	Passend für MBB	77 - 100
	Passend für Sörensen	101 - 114

Benötigte Angaben für eine Bestellung

Benötigt wird immer die vollständige Typenbezeichnung und Gerätenummer, beide können Sie am Typenschild der Ladebordwand ablesen, oder im Prüfbuch Nachschlagen.

Folgende Angaben sind beispielhaft für die jeweiligen Hersteller.

Hersteller	Typ / Modell	Gerätenummer / Seriennummer
MBB - Palfinger	1000 K	z.B. 83245678
	1500 KL	
	2000 KUZF	
	1000 AQ	

Hersteller	Typ / Modell	Gerätenummer / Seriennummer
Palfinger / Palgate	PBS1010 N	z.B. 100056789 K und N Variante möglich z.B. PBS1500N
	PBS1510 K	
	PBS1500 N	

Hersteller	Typ / Modell	Gerätenummer / Seriennummer
Bär	BC1000 S2	z.B. bis ca. 2012 1234567 z.B. ab ca. 2013 13456789123
	BC1500 S4	
	BC1500 H42	7 stellig bis ca. BJ 2012 11 stellig ab ca. BJ 2013
	BC1500 R42	
	BC1000 SX1	
	BC2000 R2T	Die ersten beiden nummern deuten auf das BJ hin z.B. 04... = BJ 2004
	BC1000 F2	

Hersteller	Typ / Modell	Gerätenummer / Seriennummer
Dhollandia	DHLM50	z.B. 12345678
	DHLMQ10	
	DHSM80	

Hersteller	Typ / Modell	Gerätenummer / Seriennummer
Sörensen	X1A1000	z.B. 12345
	X1S1000	
	X1A1501	

Hersteller	Typ / Modell	Gerätenummer / Seriennummer
Dautel	DLB1000-48L / D-24-09	z.B. 123456-001
	DL1500-48L2 / D-24-08	
	DLB1500-47L / D-24-10	

Passend für BÄR

Hubzylinder

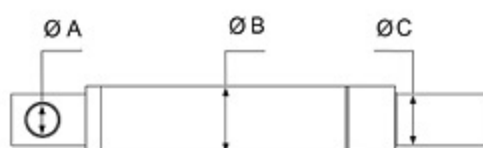


1

Artikelnr.	Ref. nr. Original	A (mm)	B (mm)	C (mm)	D (mm)	Information	Ersatzteil
BA6150	1XX118380 1PC118380 1WE118380	Ø30	Ø30	Ø65	Ø50	BC1000S4 EZ50-253	Kolbenstange: BA6150.1 Dichtungssatz: BA6150.2 Schutzrohr: BA6150.3 Schelle: KM1000.50-70 Lagerbuchse: 2x BA4245
SO6063	1XX121316	Ø30	Ø30	Ø70	Ø60	SX1 750/750 EZ60-170	Dichtungssatz: BA6063.2
BA6270	1XX121317 1XX117906 1SE117906	Ø35	Ø30	Ø90	Ø70	SX1 1000 EZ70-230	Kolbenstange: BA6270.1 Dichtungssatz: BA6270.2 Dichtungssatz: BA6270.3 Lagerbuchse: 1x BA4240 O-Ring: 2x OR4053 Spannhülse: KM1019.1060
BA6370	1WE130849	Ø40	Ø40	Ø102	Ø70	BC1000S2 EZ70-231	Kolbenstange: BA6370.1 Dichtungssatz: BA6170.2 Schutzrohr: BA6370.3 Schelle: KM1000.60-80 Lagerbuchse: 1x BA4255
BA6160	1WE114688 1XX114688	Ø35	Ø35	Ø75	Ø60	BC1500S4 EZ60-285	Kolbenstange: BA6160.1 Dichtungssatz: BA6160.2 Schutzrohr: BA6160.3 Schelle: KM1000.50-70 Lagerbuchse: 1x BA4200 Lagerbuchse: 1x BA4201 X-Ring: 2x KM1030.3426 X-Ring: 2x KM1030.3453
BA6170	1WE114687 1PC114687 1XX114687	Ø35	Ø35	Ø85	Ø70	BC2000S4 EZ70-285	Kolbenstange: BA6170.1 Dichtungssatz: BA6170.2 Schutzrohr: BA6170.3 Schelle: KM1000.60-80 Lagerbuchse: 1x BA4200 Lagerbuchse: 1x BA4201 X-Ring: 2x KM1030.3426 X-Ring: 2x KM1030.3453
BA6385	1WE130823 1XX130823	Ø40	Ø40	Ø102	Ø85	BC1500S2 EZ85-230	Kolbenstange: BA6385.1 Dichtungssatz: BA6385.2 Schutzrohr: BA6385.3 Schelle: KM1000.80-100 Lagerbuchse: 1x BA4260
BA6070	1WE127414 1XX127414	Ø35	Ø35	Ø85	Ø70	BC750S2 EZ70-171	Lagerbuchse 1x BA4255

Passend für BÄR

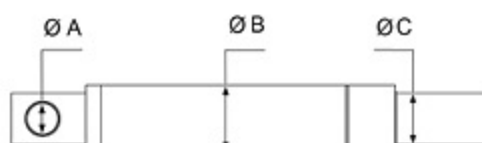
Schließzylinder



Artikelnr.	Ref. nr. Original	A (mm)	B (mm)	C (mm)	Information	Ersatzteil
BA5136	1WE118381 1XX118381 1PC118381 1PA118381	Ø30	Ø60	Ø36	BC1000S4 DZ 50/36-200 M33x1,5	Kolbenstange: BA5136.1 Dichtungssatz: BA5136.2A Dichtungssatz: BA5136.2B Lagerbuchse: PA4100 Stangenkopf: AL800 BA5136.8 Stangenkopf: AL900 BA5136.9 Kontermutter: BA5136.4
BA5140	1XX114690	Ø35	Ø70	Ø40	BC1500S4 DZ 60/40-220 M38x2	Kolbenstange: BA5140.1 Dichtungssatz: BA5140.2 Faltenbalg: BA5140.3 Schelle: 1x KM1000.60-80 Schelle: 1x KM1000.40-60 Lagerbuchse: 1x BA4200 X-Ring: 2x KM1030.3426 Stangenkopf: AL800 BA5140.8 Stangenkopf: AL900 BA5140.9 Stangenkopf: AL1000 BA5140.10 Kontermutter: BA5140.4
BA5150	1WE114689 1XX114689	Ø35	Ø82	50	BC2000S4 DZ 70/50-272 M48x2	Kolbenstange: BA5150.1 Dichtungssatz: BA5150.2A Dichtungssatz: BA5150.2B Faltenbalg: BA5150.3 Schelle: 1x KM1000.50-70 Schelle: 1x KM1000.70-90 Lagerbuchse: 1x BA4200 X-Ring: 2x KM1030.3426 Stangenkopf: AL800 BA5150.8 Stangenkopf: AL900 BA5150.9 Stangenkopf: AL1000 BA5150.10 Stangenkopf: AL1100 BA5150.11 Kontermutter: BA5150.4
BA5250	1WE121043 1XX121043	Ø35	Ø82	Ø50	H42 R41-42 DZ 70/50-30 M48x2	Kolbenstange: BA5250.1 Dichtungssatz: BA5150.2B Schutzrohr: BA5250.3 Schelle: KM1000.50-70 Lagerbuchse: 1x BA4200 X-Ring: 2x KM1030.3426 Stangenkopf: AL800 BA5250.8 Stangenkopf: AL900 BA5250.9 Stangenkopf: AL1000 BA5250.10 Stangenkopf: AL1100 BA5250.11 Kontermutter: BA5250.3
BA5450	1WE130822 1XX130822	Ø40	Ø105	Ø50	BC1500S2 DZ 90/50-242 M48x1,5	Dichtungssatz: BA5450.2 Faltenbalg: BA5450.3 Schelle: 1x KM1000.50-70 Schelle: 1x KM1000.100-120 Kontermutter: BA5150.4

Passend für BÄR

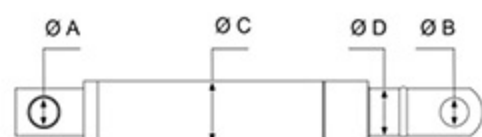
Schließzylinder



1

Artikelnr.	Ref. nr. Original	A (mm)	B (mm)	C (mm)	Information	Ersatzteil
BA5245	101121319	Ø35	Ø90	Ø45	SX1 (Serie 3) DZ 80/45-242	Kolbenstange: BA5245.1A Kolbenstange: BA5245.1B Dichtungssatz: BA5245.2 Dichtungssatz: BA5245.3 Lagerbuchse: 2x BA4250 O-Ring: 4x OR4753 Stangenkopf: BA5245.8
BA5040	1WE127412	Ø35	Ø81	Ø40	BC750S2 DZ70/40-173	

Faltzylinder



Artikelnr.	Ref. nr. Original	A (mm)	B (mm)	C (mm)	D (mm)	Information	Ersatzteil
BA7200	101110646	Ø25	Ø17	Ø45	Ø32	EZ 32-130	Dichtungssatz: BA7200.2 Auge: BA7200.3

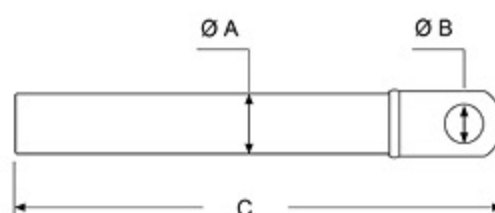
Gasfeder für faltplattform



Artikelnr.	Ref. nr. Original	Maß (mm)	Druck (N)	Ersatzteil
BA3785.2000	101127543	Ø20/40	2000	Auge für Gasdruckdämpfer: BA3780
BA3785.3000	101124221	Ø20/40	3000	Auge für Gasdruckdämpfer: BA3781

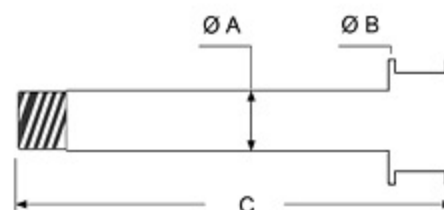
Passend für BÄR

Kolbenstange Hubzylinder



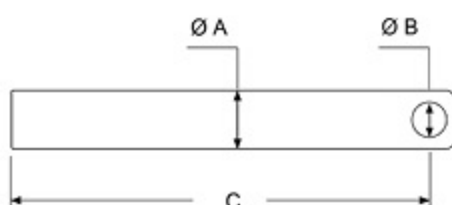
Artikelnr.	Ref. nr. Original	A (mm)	B (mm)	C (mm)	Information	Passend zu
BA6150.1	101124929 101120066	Ø50	30	410	EZ 50-253	BA6150
BA6160.1	101120067	Ø60	35	528	EZ 60-285	BA6160
BA6170.1	101118239	Ø70	35	528	EZ 70-285	BA6170
BA6270.1	101121354	Ø70	30	462	SX1 70-230	BA6270

Kolbenstange Schließzylinder



Artikelnr.	Ref. nr. Original	A (mm)	B (mm)	C (mm)	Information	Passend zu
BA5136.1	101126085 101126086	Ø36	50	392	DZ 50/36-200 Gewinde M33x1,5	BA5136
BA5140.1	101126088	Ø40	60	424	DZ 60/40-220 Gewinde M38x2	BA5140
BA5150.1	101126089	Ø50	70	482	DZ 70/50-272 Gewinde M48x2	BA5150

Stangenkopf



Artikelnr.	Ref. nr. Original	A (mm)	B (mm)	C (mm)	Information	Ersatzteil	Passend zu
BA5140.8	101136667 101127231	50	42	320	Für Armlänge: 800mm	Lagerbuchse: BA4200 X-Ring: 2x KM1030.3426	BA5140
BA5140.9	101136668 101121302	50	42	420	Für Armlänge: 900mm		

Passend für BÄR

Faltenbalg



Artikelnr.	Ref. nr. Original	Maß (mm)	Passend zu
BA5140.3A	101127155	Ø60x70	BA5140
BA5150.3A	101109669 101127156	Ø70x70	BA5150
BA5450.3	101127508		BA5450

Schutzrohr



Artikelnr.	Ref. nr. Original	Maß (mm)	Passend zu
BA5250.3	101125573	Ø70x300	BA5250
BA6160.3	101100400 101109190 101127094	Ø60x330	BA6160
BA6170.3	101103685 101100401	Ø70x310	BA6170
BA6370.3	101127092	Ø70x310	BA6370
BA6385.3	101127109	Ø85x300	BA6385

Dichtungssatz Schließzylinder



Artikelnr.	Ref. nr. Original	Maß (mm)	Information	Passend zu
BA5136.2A	101124793	Ø36/50-200	Weber	BA5136
BA5136.2B	101124928	Ø36/50-200	Palfinger	
BA5140.2	101116620	Ø40/60-220		BA5140
BA5150.2A	101116619	Ø50/70-272	Weber	BA5150
BA5150.2B	101126091	Ø50/70-272	Pacoma	
BA5245.2A	101121349	Ø45/80-242	Weber	BA5245
BA5245.2B	101121350	Ø45/80-242	Serta	
BA5350.2	101139720	Ø50/80-242		BA5350
BA5450.2	101139721	Ø50/90-242		BA5450

Passend für BÄR

Dichtungssatz Hubzylinder



Artikelnr.	Ref. nr. Original	Maß (mm)	Passend zu
BA6149.2	101113477	Ø49,5-253	
BA6020	101103487	Ø70-230	
BA6150.2	101132207	Ø50-253	BA6150
BA6160.2	101132214 200002939	Ø60-285	BA6160
BA6170.2	101132219	Ø70-285	BA6170
BA6385.2	101132167 101132484	Ø85-230/285	BA6385

Lagerbolzen



Artikelnr.	Ref. nr. Original	A (mm)	B (mm)	Ersatzteil
BA4300	101117927	Ø30	100	Befestigungsschraube: RIP08.016 Augstift: BA4800
BA4550	101125926	Ø35	90	
BA4555	101126453	Ø35	100	
BA4557	101136659	Ø35	102	Befestigungsschraube: RIP10.025 Augstift: BA4810
BA4560	101126669	Ø35	107	Befestigungsschraube: RIP08.016 Augstift: BA4800
BA4570	101125922	Ø35	110	Befestigungsschraube: RIP10.025 Augstift: BA4810
BA4570	101130229	Ø35	112	
BA4580	101124710	Ø35	127	Befestigungsschraube: RIP08.016 Augstift: BA4800
BA4670	101126731	Ø40	130	

Lagerhülse



Artikelnr.	Ref. nr. Original	A (mm)	B (mm)
BA4309.35129	101114797	Ø35	129
BA4309.40130	101136224	Ø40	130

Passend für BÄR

Lagerbolzen



1

Artikelnr.	Ref. nr. Original	A (mm)	B (mm)	Ersatzteil
BA4540	101131563	Ø35	82	Bodenrolle: 2x BA3500 Klemmstück Bodenrolle: 2x BA3500.A Schraube: BA3500.C Schraube: BA3500.B Schmiernippel: 2x KM1010.06
BA4621	101126053	Ø40	44	Schraube: BA4898
BA4620	101119453	Ø40	46	Schraube: BA4898

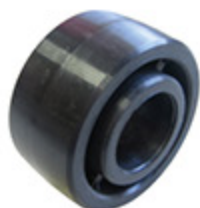
Lagerbolzen



Artikelnr.	Ref. nr. Original	A (mm)	B (mm)	Ersatzteil
BA4589	101126355	Ø30	141	Bodenrolle: BA3505 Scheibe: BA3505.1 Schraube: 2x RIP08.016 Schmiernippel: KM1010.10 Schutzkappe: KM1017 Augstift: BA4800
BA4590	101130197	Ø35	145	Bodenrolle: BA3505 Scheibe: BA3505.1 Schraube: RIP08.016 Schmiernippel: KM1010.10 Schutzkappe: KM1017 Augstift: BA4810 Schraube: RIP10.020
BA4595	101136852	Ø35	156	Bodenrolle: BA3505 Scheibe: BA3505.1 Schraube: 2x RIP08.016 Schmiernippel: KM1010.10 Schutzkappe: KM1017 Augstift: BA4800
BA4600	101124295	Ø35	165	Bodenrolle: BA3505 Scheibe: BA3505.1 Schraube: 2x RIP08.016 Schmiernippel: KM1010.10 Schutzkappe: KM1017 Augstift: BA4800

Passend für BÄR

Bodenrolle



Artikelnr.	Ref. nr. Original	A (mm)	B (mm)	C (mm)	Ersatzteil
SO3184	101120867	Ø30	Ø80	46	Spannhülse: KM1019.0850
SO3185	101117999	Ø35	Ø80	46	Spannhülse: KM1019.1060

Bodenrolle



Artikelnr.	Ref. nr. Original	A (mm)	B (mm)	C (mm)	Ersatzteil
BA3505	101125068	Ø30	Ø100	50	Scheibe: BA3505.1 Schraube: RIP08.016

Bodenrolle

Diese Bodenrolle ist **2x pro Seite** verbaut!



Artikelnr.	Ref. nr. Original	A (mm)	B (mm)	C (mm)	Ersatzteil
BA3500	101132696	Ø45	Ø100	20	Klemmstück Bodenrolle: 1x BA3500.A Schraube: BA3500.B Schraube: BA3500.C Schmiernippel: KM1010.06

Klemmstück für Bodenrolle



Artikelnr.	Ref. nr. Original	Passend zu
BA3500.A	101131561 101137068	BA3500

Passend für BÄR

Lagerbuchse



Artikelnr.	Ref. nr. Original	A (mm)	B (mm)	C (mm)	Ersatzteil
BA4201	101125935	Ø35	Ø39	50	X-Ring : 2x KM1030.3453

Lagerbuchse



Artikelnr.	Ref. nr. Original	A (mm)	B (mm)	C (mm)	Ersatzteil
BA4200	101125932	Ø35	Ø42	50	X-Ring : 2x KM1030.3426

Lagerbuchse



Artikelnr.	Ref. nr. Original	A (mm)	B (mm)	C (mm)
BA4238	101121142	Ø30	Ø35	40
BA4240	101117908	Ø30	Ø35	50
BA4242	101121139	Ø30	Ø35	65
BA4249	101117920	Ø35	Ø40	40
BA4250	101117904	Ø35	Ø40	50
BA4255	101117921	Ø35	Ø40	65
BA4260	101122518	Ø40	Ø45	60

Passend für BÄR

X-Ring



Artikelnr.	Ref. nr. Original	Maß (mm)
KM1030.2926	101115749	Ø29,82 x 2,62
KM1030.3426	101126455 101114711	Ø34,59 x 2,62
KM1030.3453	101126353 101120102	Ø34,29 x 5,33

Elektromotor



Wir empfehlen beim Motortausch auch das Leistungsrelais zu erneuern.

Artikelnr.	Ref. nr. Original	Spannung (V)	Leistung (kW)	Drehrichtung	Information	Ersatzteil
MO1209.12	101123367 101121267	12	0.8	Links	Anschluss: Welle Motor: Offen	Kohlebürstensatz: KB1209
MO1209.24	101121266	24	1.2	Links		

Elektromotor



Wir empfehlen beim Motortausch auch das Leistungsrelais zu erneuern.

Artikelnr.	Ref. nr. Original	Spannung (V)	Leistung (kW)	Drehrichtung	Information	Ersatzteil
MO1211.12	101122168	12	2.0	Links	Anschluss: Welle Motor: Offen	Kohlebürstensatz: KB1205
MO1211.24	101122169	24	2.0	Links		

Passend für BÄR

Elektromotor



Wir empfehlen beim Motortausch auch das Leistungsrelais zu erneuern.

1

Artikelnr.	Ref. nr. Original	Spannung (V)	Leistung (kW)	Drehrichtung	Information	Ersatzteil
MO1213.12	101135311	12	1.7	Links	Anschluss: Stern Motor: Offen	Kohlebürstensatz: KB1205
MO1213.24	101135312	24	2.0	Links		

Elektromotor



Wir empfehlen beim Motortausch auch das Leistungsrelais zu erneuern.

Artikelnr.	Ref. nr. Original	Spannung (V)	Leistung (kW)	Drehrichtung	Information	Ersatzteil
MO1216.12	101123410	12	1.7	Rechts	Anschluss: Welle Motor: Offen	Kohlebürstensatz: KB1210
MO1216.24	101139284 101123409	24	2.2	Rechts		

Hydraulikpumpe



Artikelnr.	Ref. nr. Original	Förderleistung (cm ³)	Information
PU1060.12	101135315	1.2	Anschluss: Stern
PU1060.20	101135317 101135318	2.0	
PU1060.26	101135319 101135320	2.6	
PU1060.32	101135321	3.2	

Passend für BÄR

Hydraulikpumpe



Artikelnr.	Ref. nr. Original	Förderleistung (cm ³)	Information
PU1051.12	101125582 101139286	1.2	Linksdrehend
PU1051.20	101123427	2.0	
PU1051.26	101123430	2.6	

Hydraulikpumpe



Artikelnr.	Ref. nr. Original	Förderleistung (cm ³)	Information
PU1000.12	101118420	1.2	Rechtsdrehend
PU1000.20	101118421	2.0	
PU1000.25	101118422	2.5	

Leistungsrelais



Artikelnr.	Ref. nr. Original	Spannung (V)	Stromstärke (A)
LR1211.12	101128056	12	100
LR1211.24	101128055	24	100

Leistungsrelais



Artikelnr.	Ref. nr. Original	Spannung (V)	Stromstärke (A)
LR1208.12	101118417	12	100
LR1208.24	101118419	24	100

Passend für BÄR

Magnetventil



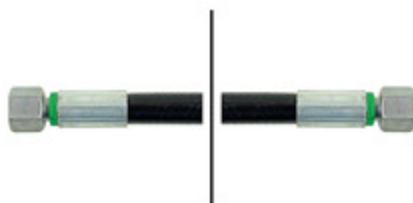
Artikelnr.	Ref. nr. Original	Maß (mm)	Maß (Gewinde)	Spannung (V)	Information	Ersatzteil
MV1001.12	101125168	Ø18	M20x1,5	12	DW Kabellänge:4.550mm	Magnetspule: MS1020.12 Volt
MV1001.24	101125167	Ø18	M20x1,5	24		Magnetspule: MS1020.24 Volt Ventileinsatz: VE1020

Magnetventil



Artikelnr.	Ref. nr. Original	Maß (mm)	Maß (Gewinde)	Spannung (V)	Information	Ersatzteil
MV1091.12	101123413	Ø18	M20x1,5	12	4/2 Wege Kostal 27x1	Magnetspule: MS1030.12 Volt
MV1091.24	101123412	Ø18	M20x1,5	24		Magnetspule: MS1030.24 Volt Ventileinsatz: VE4200 Zuleitung: ST0291.2500

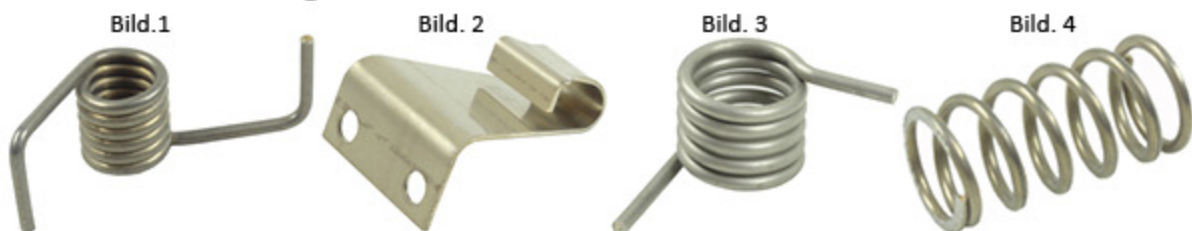
Hydraulikschlauch



Artikelnr.	Ref. nr. Original	Länge (mm)	Information
HS10MM.0700	101109141	700	Mutter: 10L / 10L
HS10MM.0800	101115903	800	
HS10MM.0900	101116567	900	
HS10MM.1150	101114851	1150	
HS10MM.1500	101125657	1500	
HS10MM.1650	101131784	1650	
HS10MM.1800	101137524	1800	
HS12MM.0750	101118021	750	Mutter: 12L / 12L
HS12MM.2000	101118024	2000	
BA7505	101130023		HD-Schlauchsatz: 6x Hydraulikschlauch BC1000-2000S4

Passend für BÄR

Feder für Abrollsicherung



Artikelnr.	Ref. nr. Original	Bezeichnung	Information
BA3830.3	101110222	Drahtfeder für Abrollsicherung	Bild. 1
BA3830.1	101125791	Blattfeder für Abrollsicherung	Bild. 2
BA3820.1	101126433	Drahtfeder für Abrollsicherung	Bild. 3
BA3820.2	101126432	Druckfeder für Abrollsicherung	Bild. 4

Schraube für Abrollsicherung



Artikelnr.	Ref. nr. Original	Maß (mm)	Bezeichnung	Information
BA3830.2	101125791	4 x 12	Torxschraube für Abrollsicherung	Bild. 1
BA3820.3	101117072	6 x 20	Inbusschraube für Abrollsicherung	Bild. 2
BA3820.7	101100669	6 x 25	Senkschraube für Abrollsicherung	Bild. 3

Spannstift für Abrollsicherung



Artikelnr.	Ref. nr. Original	Maß (mm)
BA3820.4	101119576	6 x 16

Distanzhülse für Abrollsicherung



Artikelnr.	Ref. nr. Original
BA3820.5	101126431

Passend für BÄR

Verriegelungsbolzen für Abrollsicherung



1

Artikelnr.	Ref. nr. Original
BA3820.6	101126430

Rohrschutzkappe



Artikelnr.	Ref. nr. Original	Maß (mm)	Ersatzteil
BA1830.160	101100376	160 x 160	
BA1830.180	101112744 101123754	180 x 180	Schelle: BA1830.1
BA1830.1	101112790		

CEE-Stecker 4-polig



Artikelnr.	Ref. nr. Original	Information
ST0455	101102864	32A 1h

CEE-Steckdose 4-polig



Bei Bedarf sollte die Kabelverschraubung EK6000.25 mitbestellt werden.

Artikelnr.	Ref. nr. Original	Information
ST0456	101102863	32A 1h

Passend für BÄR

Wendelkabel



Artikelnr.	Information	Zubehör
SPK0750	4x6 mm ² + 3x1 mm ² Länge: 4.000mm Durchmesser: 60mm	Stecker: ST0455 Steckdose: ST0456

Wendelkabel 2x Stecker



Artikelnr.	Information	Ersatzteile
SPK0753	4x6 mm ² + 3x1 mm ² Länge: 4.000mm Durchmesser: 60mm 2x Stecker 4-polig 1h	2x Stecker: ST0455 Wendelkabel: SPK0750

Kabel



Wir bitten um angabe der Länge!

Lieferbare Längen (m): 10, 15, 20, 25, 30, 35, 40, 45, 50
Maximale Länge am Stück: 50 Meter

Artikelnr.	Information	Ersatzteile
KA2240	4x6 mm ² + 3x1 mm ² Durchmesser: 13,2mm	Stecker: ST0455 Steckdose: ST0456

Passend für BÄR

Fußschalter



1

Artikelnr.	Ref. nr. Original	Information	Ersatzteile
BA3206.1	101123952	Heben	Fußschaltergehäuse: BA3206.6 Fußschaltergummi: BA3206.3 Mikroschalter: BA3206.5
BA3206.2	101123953	Senken	Fußschaltergehäuse: BA3206.6 Fußschaltergummi: BA3206.4 Mikroschalter: BA3206.5
BA3206.3	101101157	Gummi Heben	
BA3206.4	101100942	Gummi Senken	
BA3206.5	101123674	Mikroschalter	
BA3206.6	101100908	Fußschaltergehäuse ohne Gummi	
BA3206.7	101104371	Gummi „Z“	

Fußschalter (Slimline)



Artikelnr.	Ref. nr. Original	Information	Ersatzteile
BA3220	101128021 101133641		Mikroschalter: BA3220.1 Druckpilz: BA3220.2
BA3220.1	101133646	Mikroschalter	
BA3220.2	101128024	Druckpilz	

Handbedienkasten



Artikelnr.	Ref. nr. Original	Information	Ersatzteile
BA2190	101119299		Bedienschild: BA2190.1 Hebelschalterkappe: 2x SO2190.1
BA2190.1	101122121	Bedienschild (Aufkleber)	
SO2190.1	101127965	Hebelschalterkappe	

Passend für BÄR

Hebelschalter 2 Stellungen



Artikelnr.	Ref. nr. Original	Information	Ersatzteile
BA2210.A	101115625	Rechts verbaut	Manschette: BA2210.3 Kontaktblock: 1x BA2210.4 Joystick: BA2210.1
BA2210.3	101121075 101121076	Manschette mit Kugel	
BA2210.4	101121082	Kontaktblock Klemme 11/12/23/24	
BA2210.1	101121078 101121079	Joystick 2 Stellungen	

Hebelschalter 2 Stellungen



Artikelnr.	Ref. nr. Original	Information	Ersatzteile
BA2210.B	101115626	Links verbaut	Manschette: BA2210.3 Kontaktblock: 1x BA2210.5 Kontaktblock: 1x BA2210.4 Joystick: BA2210.1
BA2210.3	101121075 101121076	Manschette mit Kugel	
BA2210.5	101121084	Kontaktblock Klemme 31/32/43/44	
BA2210.4	101121082	Kontaktblock Klemme 11/12/23/24	
BA2210.1	101121078 101121079	Joystick 2 Stellungen	

Passend für BÄR

Hebelschalter 4 Stellungen



Artikelnr.	Ref. nr. Original	Information	Ersatzteile
BA2210.C	101116867	Rechts verbaut	Manschette: BA2210.3 Kontaktblock: 2x BA22210.4 Joystick: BA2210.2
BA2210.3	101121075 101121076	Manschette mit Kugel	
BA2210.4	101121082	Kontaktblock Klemme 11/12/23/24	
BA2210.2	101121078 101121079	Joystick 4 Stellungen	

Hebelschalter 4 Stellungen



Artikelnr.	Ref. nr. Original	Information	Ersatzteile
BA2210.D	101122353	Links verbaut	Manschette: BA2210.3 Kontaktblock: 2x BA2210.5 Kontaktblock: 2x BA2210.4 Joystick: BA2210.2
BA2210.3	101121075 101121076	Manschette mit Kugel	
BA2210.5	101121084	Kontaktblock Klemme 31/32/43/44	
BA2210.4	101121082	Kontaktblock Klemme 11/12/23/24	
BA2210.2	101121078 101121079	Joystick 4 Stellungen	

Schlüsselschalter mit Nährungsinitiator



Artikelnr.	Ref. nr. Original	Information	Ersatzteile
BA2200	101124751 101131507	Nur Optional verbaut!	Entriegelungsschlüssel: BA2200.1
BA2200.1	101137986	Entriegelungsschlüssel	

Passend für BÄR

Fahrerhausschalter



Artikelnr.	Ref. nr. Original	Spannung (V)
BA2250.12	101118840	12
BA2250.24	101118843	24

Fußschalterelektronik



Diese Elektronik beinhaltet den Blinkgeber für die Warnleuchten, die Fußsteuerlogik und die Rückmeldung für den Fahrerhausschalter.

Montagesatz auf Grund veränderter Bauform erforderlich!

Artikelnr.	Ref. nr. Original	Information	Ersatzteile
BA3033	101127887 101131116 101144659	Neigungssensor 0-90° BC750-1500 S2	Montagesatz: BA3030

Fußschalterelektronik



Diese Elektronik beinhaltet den Blinkgeber für die Warnleuchten, die Fußsteuerlogik und die Rückmeldung für den Fahrerhausschalter.

Montagesatz auf Grund veränderter Bauform erforderlich!

Artikelnr.	Ref. nr. Original	Information	Ersatzteile
BA3034	101131115	Neigungssensor 0-90° BC1000-3000 S4 & SX1	Montagesatz: BA3030

Fußschalterelektronik



Diese Elektronik beinhaltet den Blinkgeber für die Warnleuchten, die Fußsteuerlogik und die Rückmeldung für den Fahrerhausschalter.

Montagesatz auf Grund veränderter Bauform erforderlich!

Artikelnr.	Ref. nr. Original	Information	Ersatzteile
BA3035	101131117	Neigungssensor 0-180° Unterfalt-Hebebühnen H42 & R42	Montagesatz: BA3030

Passend für BÄR

Fußschalterelektronik



Montagesatz auf Grund veränderter Bauform erforderlich!

1

Artikelnr.	Ref. nr. Original	Information	Ersatzteile
BA3037	101146324		Montagesatz: BA3030

Fußschalterelektronik

Montagesatz auf Grund veränderter Bauform erforderlich!



Artikelnr.	Ref. nr. Original	Information	Ersatzteile
BA3038	101146231		Montagesatz: BA3030

Nährungsinitiator



Artikelnr.	Ref. nr. Original	Information
BA4000	101122297	NC
BA4001	200001446	

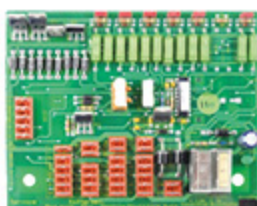
Hauptplatine BC1000 S44



Artikelnr.	Ref. nr. Original	Spannung (V)
BA1047	101119646	24

Passend für BÄR

Hauptplatine BC2000S



Artikelnr.	Ref. nr. Original	Spannung (V)
BA1048	101115914	24

Hauptplatine BC750-1500S2



Artikelnr.	Ref. nr. Original	Spannung (V)	Ersatzteile
BA1050.12	101125285	12	Relais: E1320.12
BA1050.24	101125284	24	Relais: E1320.24

Hauptplatine BC1000-2000 S4 / -1500F2



Artikelnr.	Ref. nr. Original	Spannung (V)	Ersatzteile
BA1055	101123881 101118218 101123881	24	Relais: E1320.24

Hauptplatine BC1500H42-2500R42 / Transistorsteuerung



Artikelnr.	Ref. nr. Original	Spannung (V)	Ersatzteile
BA1057	101121878 101136811	24	Relais: E1320.24

Passend für BÄR

Hauptplatine BC750SX1, BC751SX1, BC1000SX1



Artikelnr.	Ref. nr. Original	Spannung (V)	Ersatzteile
BA1060.12	101118686	12	Relais: E1320.12
BA1060.24	101119971	24	Relais: E132024

Zuleitung Magnetventil



Artikelnr.	Ref. nr. Original	Länge (mm)	Information
ST0291.2500		2500	M27x1
ST0291.4500	67254198	4500	

Warnblinkleuchte LED / Hula-Blitz D



Artikelnr.	Ref. nr. Original	Spannung (V)
BL9003.12	101119065	12
BL9003.24	101118232	24

Warnblinkleuchte LED



Warnblinkleuchte in LED-Technik. Gehäuse aus Zinkdruckguss, Lichtscheibe klar. 2 Befestigungsschrauben M6. Zugelassen für Fahrzeuge nach GGVS / ADR.

Diese Leuchte ist passend für Bär & Dautel Ladeborwände. Für MBB (hat ein größeres Lochbild) bitte Art.-Nr.: BL9000 verwenden.

Artikelnr.	Ref. nr. Original	Spannung (V)
BL9006.12	101129115	12
BL9006.24	101129116	24

Passend für BÄR

Warnflagge



Reflektierende Warnmarkierung für Hubladebühnen nach § 53 b StVZO

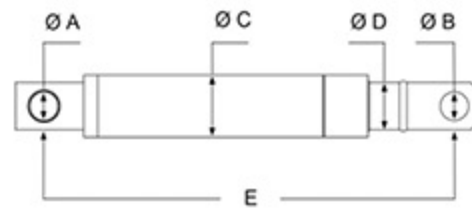
Wahlweise links oder rechts incl. Aluminiumhalterung
Abmessung: ca. 420 x 250 mm

Durch das neue „Waffelmuster“ ist diese Warnflagge länger haltbar als Ihre Konkurrenzprodukte.
Wird die Warnfahne z.B. durch Risse oder Steinschlag beschädigt, so kann Feuchtigkeit nicht großflächig eindringen.
Es fällt lediglich nur ein kleiner Teilbereich aus, so dass die Warnflagge weiterhin reflexionsfähig bleibt.

Artikelnr.	Ref. nr. Original	Information
Wt8055	1201789 2007569 2007388	Warnflaggensatz
Wt8050.L		Warnflagge Linksweisend
WT8050.R		Warnflagge Rechtsweisend

Passend für Behrens / Palgate

Hubzylinder

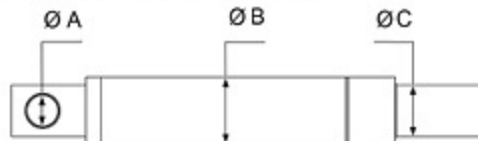


Artikelnr.	Ref. nr. Original	A (mm)	B (mm)	C (mm)	D (mm)	E (mm)	Information	Ersatzteile
PA6150	H0004501 UP1653 2017651	Ø30	Ø30	Ø65	Ø50	480	K	Kolbenstange: PA6150.1 Dichtungssatz: PA6250.2 Schutzrohr: PA5150.3 Schelle: KM1000.40-60 Lagerbuchse: PA4100
PA6250	H0000101 UP1650 2017648	Ø30	Ø30	Ø65	Ø50	620	N	Kolbenstange: PA6250.1 Dichtungssatz: PA6250.2 Schutzrohr: PA6250.3 Schelle: KM1000.40-60 Lagerbuchse: PA4100

Schließzylinder



Es gibt zu diesem Zylinder keine Kolbenstange, da der Reparaturaufwand zu groß ist.



Artikelnr.	Ref. nr. Original	A (mm)	B (mm)	C (mm)	Ersatzteile
PA5145	H0000109 H0000205 UP1651 UP1652 2017649 2017650	Ø30	Ø82	Ø45	Dichtungssatz: PA5145.2 Schutzrohr: PA5145.3 Schelle: KM1000.40-60 Lagerbuchse: 2x PA4100 Einstellaug (K): PA5145.4 Einstellaug (N): PA5145.5

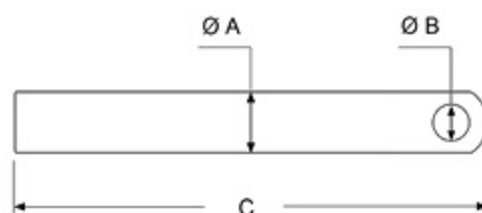
Ausgleichzylinder



Artikelnr.	Ref. nr. Original	A (mm)
PA1050	H0003603 H0003608 UP1662 2017653	Ø50/80

Passend für Behrens / Palgate

Einstellauge



Artikelnr.	Ref. nr. Original	A (mm)	B (mm)	C (mm)	Information	Passend zu
PA5145.4	K0051500 HIG713 2018563	Ø36	Ø30	155	Gewinde: M36x2	PA5000
PA5145.5	K0051700 HIG715 2018565	Ø36	Ø30	335		

Dichtungssatz Schließzylinder



Artikelnr.	Ref. nr. Original	Maß (mm)
PA5145.2	H0000304 TD1020 2017623	Ø45

Dichtungssatz Hubzylinder



Artikelnr.	Ref. nr. Original	Maß (mm)	Passend zu
PA6250.2	H0000104 TD1019 2017622	Ø50	PA6150, PA6250

Passend für Behrens / Palgate

Lagerbolzen



Artikelnr.	Ref. nr. Original	A (mm)	B (mm)	Ersatzteile
PA4005	K0000701 HI2912 2019127	Ø30	67	Befestigungsschraube: RIP08.016 Schmiernippel: KM1010.08
PA4008	HI2917 2019131	Ø30	95	
PA4010	K0039400 HI2916 2019130	Ø30	110	
PA4050	K0000601 HI2911 2019126	Ø40	66	

Lagerbolzen



Artikelnr.	Ref. nr. Original	A (mm)	B (mm)	Ersatzteile
PA4020	K0012300 HI2918 2019168	Ø30	128	Befestigungsschraube: RIP08.016 Schmiernippel: KM1010.08 Splint: PA4020.1
PA4030	K0036900 HI2915 2019129	Ø30	155	

Lagerbuchse



Artikelnr.	Ref. nr. Original	A (mm)	B (mm)	C (mm)
BU1015.3030	K0028100 ELG274 2018773	Ø30	Ø34	30
BU1015.4030	K0062700 ELG004 2018766	Ø40	Ø44	30

Passend für Behrens / Palgate

Bodenrolle



2

Artikelnr.	Ref. nr. Original	A (mm)	B (mm)	C (mm)
PA3200	HBK186 2019078	Ø30	Ø90	45

Elektromotor



Wir empfehlen beim Motortausch auch das Leistungsrelais zu erneuern.

Artikelnr.	Ref. nr. Original	Spannung (V)	Leistung (kW)	Drehrichtung	Information	Ersatzteile
MO1216.12	EP877 1410332 1404310 2019198 2020866	12	1.7	Rechts	Anschluss: Welle Motor: Offen	Kohlebürstensatz: KB1210
MO1216.24	E0029201 EP759-24V EP876 1404309 2020615 1410333 2020615	24	2.2	Rechts		

Leistungsrelais



Artikelnr.	Ref. nr. Original	Spannung (V)	Stromstärke (A)
LR1209.24	EEA4225 2017826 67474899	24	100

Passend für Behrens / Palgate

Leistungsrelais



Artikelnr.	Ref. nr. Original	Spannung (V)	Stromstärke (A)
LR1210.12	EEA4185 2017807 1320127	12	150
LR1210.24	EEA4184 2017806 1404305 67474899	24	

Hydraulikpumpe



Artikelnr.	Ref. nr. Original	Förderleistung (cm3)
PU1051.12	EP879 2019200 1404312 2020778	1.2
PU1051.17	EP775-24V EP878 2019199	1.7

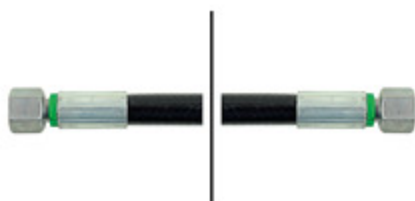
Lasthalteventil



Artikelnr.	Ref. nr. Original	Spannung (V)	Information	Ersatzteile
MV1060.24	EV5174-24V 2019259	24		Hohlschraube: MV1060.SRV Magnetventil: MV1002.24 Zuleitung mit Stecker: MS9001
MV1060.SRV	EA2005 2018452 2018473		Hohlschraube inkl. Stromregelventil	

Passend für Behrens / Palgate

Hydraulikschlauch



Artikelnr.	Ref. nr. Original	Länge (mm)	Information
HS10MM.650	2019139 EH6004	650	Mutter: 10L / Mutter: 10L 4x pro Bühne verbaut

Aggregathaube



Artikelnr.	Ref. nr. Original	Information	Ersatzteile
PA2000	EZ2350 2018749		Halteklammer: 2x PA2000.A Kreuzschalter: PA2000.B Zweihandtaster: PA2000.C

Aggregathaube



Artikelnr.	Ref. nr. Original
PA2005	EZ2784 2018985

Kreuzschalter



Artikelnr.	Ref. nr. Original	Passend zu
PA2000.B	EEA4189 2017811	PA2000

Passend für Behrens / Palgate

Zweihandtaster



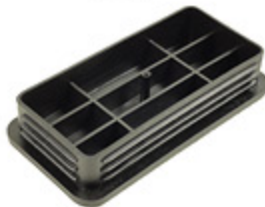
Artikelnr.	Ref. nr. Original	Passend zu
PA2000.C	EEA4190 2017812	PA2000

Rohrkappe Unterfahrschutz

Bild 1



Bild 2



Artikelnr.	Ref. nr. Original	Information
PA4900	EK987 2018623	PBS500-2000 Ø102mm Bild 1
PA4905	EK926 2018579	PBS1010-1510 Ø108mm Bild 1
MBB4901	EK1029 2013674	100mm x 50mm Bild 2

Fußschalter



Artikelnr.	Ref. nr. Original	Information	Ersatzteile
PA3000	EEA3573 2018373	30mm / Heben / Rot Stahl Plattform	Mikroschalter: PA3005
PA3001	EEA3574 2018393	30mm / Senken / Grün Stahl Plattform	
PA3002	EEA3241 2018372	40mm / Heben / Rot Aluminium Plattform	
PA3003	EEA3242 2018373	40mm / Senken / Grün Aluminium Plattform	
PA3005	EEA3596 2018403	Mikroschalter	

Passend für Behrens / Palgate

Kabelsatz Plattform



Artikelnr.	Ref. nr. Original	Information
PA3145	EEA3238 2018369	PBS1010 + 1510 4 Knopf / 2 Zylinder
PA3150	EEA4436 2017844	PBS 1000 + 1500 4 Knopf / 4 Zylinder
PA3155	2018366	EL1005 4 Knopf / 4 Zylinder Wenn Lüsterklemme im Aggregat

Kabel Plattform zur Blackbox



Artikelnr.	Ref. nr. Original
PA3151	EEA4434 2017842

Neigungsschalter



Artikelnr.	Ref. nr. Original	Information
PA1008	2017847 2021288	PBS1000-1500 3-Adrig
PA1009	EEA3668 2017748	PBS1010-1510 4-Adrig

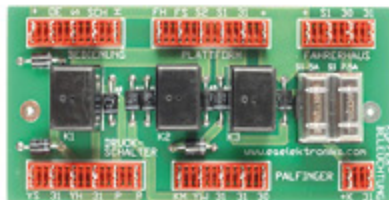
Passend für Behrens / Palgate

Elektrosteuerung / Blackbox



Artikelnr.	Ref. nr. Original	Information
PA1000	EEA4440-24 2017849	PBS1000-2000

Hauptplatine



Artikelnr.	Ref. nr. Original	Information	Ersatzteile
PA1003	EEA3578 2018394	PBS1010-1510	Relais: E1320.24

Öldruckschalter



Es muss die Schutzkappe, beim Verkauf des Öldruckschalters, immer mit erneuert werden.

Artikelnr.	Ref. nr. Original	Information	Ersatzteile
PA1440	EEA3603 2017737	10x1mm / 2,5 Bar	Schutzkappe: PA1440.1
PA1440.1	EEA3603 2018727	Schutzkappe	

Warnblinkleuchte



Warnleuchte in LED-Technik 10 - 30 Volt. Gehäuse aus Zinkdruckguss.

Anschluß: Kabel 2 x 0,75 mm² ca. 0,2 m
Abmessungen: 105 x 68 x 16 mm
Leistungsaufnahme: 3 Watt

Besonderheiten dieser Leuchte:
Günstige Alternative zu anderen Modellen.
Durch ihr kompatibles Lochbild ist diese Warnleuchte als Ersatz für andere Modelle geeignet.

Artikelnr.	Ref. nr. Original	Spannung (V)
BL9020	2019309	12/24

Passend für Behrens / Palgate

Warnblinkleuchte



2

Artikelnr.	Spannung (V)	Ersatzteile
BL9005	12/24	Leuchtmittel: B1602.12 Leuchtmittel: B1602.24

Relais



Artikelnr.	Ref. nr. Original	Spannung (V)	Stromstärke (A)
E1320.12	EEA5038 2019047	12	20
E1320.24	EEA5037 2019046	24	20

Warnflagge



Reflektierende Warnmarkierung für Hubladebühnen nach § 53 b StVZO

Wahlweise links oder rechts incl. Aluminiumhalterung
Abmessung: ca. 420 x 250 mm

Durch das neue „Waffelmuster“ ist diese Warnflagge länger haltbar als Ihre Konkurrenzprodukte.

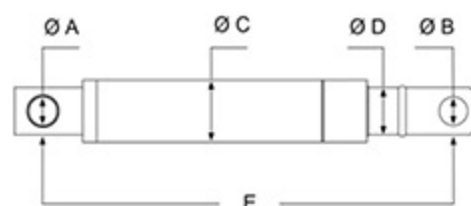
Wird die Warnfahne z.B. durch Risse oder Steinschlag beschädigt, so kann Feuchtigkeit nicht großflächig eindringen.

Es fällt lediglich nur ein kleiner Teilbereich aus, so dass die Warnflagge weiterhin reflexionsfähig bleibt.

Artikelnr.	Information
Wt8055	Warnflaggensatz
Wt8050.L	Warnflagge Linksweisend
WT8050.R	Warnflagge Rechtsweisend

Passend für Dautel

Hubzylinder DLB47



Artikelnr.	Ref. nr. Original	A (mm)	B (mm)	C (mm)	D (mm)	E (mm)	Ersatzteil
DA6155	0079825	Ø35	Ø35	Ø70	Ø55	595	Kolbenstange: DA6155.1 Dichtungssatz: DA6155.2 Schutzrohr: DA6155.3 Schelle: KM1000.40-60 Lagerbuchse: DA4210.30
DA6160	0079826	Ø35	Ø35	Ø75	Ø60	596	Kolbenstange: DA6160.1 Dichtungssatz: DA6160.2 Schutzrohr: DA6160.3 Schelle: KM1000.50-70 Lagerbuchse: DA4210.40
DA6170	0079827	Ø35	Ø35	Ø85	Ø70	596	Kolbenstange: DA6170.1 Dichtungssatz: DA6170.2 Schutzrohr: DA6170.3 Schelle: KM1000.60-80 Lagerbuchse: DA4210.40
DA6175	0079828	Ø35	Ø35	Ø92	Ø75	596	Kolbenstange: DA6175.1 Dichtungssatz: DA6175.2 Schutzrohr: DA6175.3 Schelle: KM1000.70-90 Lagerbuchse: DA4210.40

Passend für Dautel

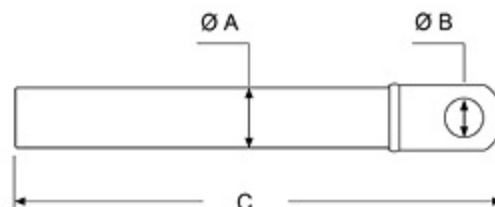
Schließzylinder DLB47



3

Artikelnr.	Ref. nr. Original	A (mm)	B (mm)	C (mm)	Information	Ersatzteil
DA5140	0079829	Ø35	Ø73	Ø40	Gewinde: M36x1,5	Dichtungssatz: DA5140.2 Faltenbalg: DA5140.3 Schelle: KM1000.50-70 Schelle: KM1000.60-80 Lagerbuchse: 1x DA4210.30 Lagerbuchse: 1x DA4210.40 Stangenkopf AL800: DA5140.8 Stangenkopf AL950: DA5140.9 Kontermutter: 2x DA5140.5
DA5145	0079830	Ø35	Ø80	Ø45	Gewinde: M42x1,5	Dichtungssatz: DA5145.2 Faltenbalg: DA5145.3 Schelle: KM1000.50-70 Schelle: KM1000.70-90 Lagerbuchse: 2x DA4210.25 Lagerbuchse: 1x DA4210.40 Stangenkopf AL 800: DA5145.8 Stangenkopf AL 950: DA5145.9 Kontermutter: 2x DA5145.5
DA5150	0079831	Ø35	Ø85	Ø50	Gewinde: M48x1,5	Dichtungssatz: DA5150.2 Faltenbalg: DA5145.3 Schelle: KM1000.50-70 Schelle: KM1000.80-100 Lagerbuchse: 1x DA4210.40 Lagerbuchse: 2x DA4210.25 Stangenkopf AL 800: DA5150.8 Stangenkopf AL 950: DA5150.9 Kontermutter: 2x DA5150.5

Kolbenstange DLB47



Artikelnr.	Ref. nr. Original	A (mm)	B (mm)	C (mm)	Passend zu
DA6155.1	2014121	Ø55	Ø35	535	DA6155
DA6160.1	2014122	Ø60	Ø35	533	DA6160
DA6170.1	2014123	Ø70	Ø35	533	DA6170
DA6175.1	2016064	Ø75	Ø35	544	DA6175

Passend für Dautel

Faltenbalg DLB47



Artikelnr.	Ref. nr. Original	Maß (mm)	Information	Passend zu
DA5140.3	0077847	Ø70x50	DLB 47	DA5140
DA5145.3	0077848	Ø80x55		DA5145, DA5150

3

Schutzrohr Hubzylinder DLB47



Artikelnr.	Ref. nr. Original	Maß (mm)	Information	Passend zu
DA6155.3	0077843	Ø55	DLB 47	DA6155
DA6160.3	0077844	Ø60		DA6160
DA6170.3	0077845	Ø70		DA6170

Dichtungssatz Hubzylinder



Artikelnr.	Ref. nr. Original	Maß (mm)	Information	Passend zu
DA6130.2	0010877	Ø30/55	DLB 45	DA6130
DA6135.2	0011687	Ø35/70		DA6135
DA6235.2	0011692	Ø35/80		DA6235
DA6140.2	0070040	Ø40	DLB 36	DA6140
DA6155.2	0083715	Ø55	DLB 47	DA6155
DA6160.2	0084451	Ø60		DA6160
DA6170.2	0084452	Ø70		DA6170
DA6175.2	0084453	Ø75		DA6175

Passend für Dautel

Dichtungssatz Schließzylinder



Artikelnr.	Ref. nr. Original	Maß (mm)	Information	Passend zu
DA5140.2	0083714	Ø40/63	DLB 47	DA5140
DA5145.2	0084449	Ø45/70		DA5145
DA5150.2	0084450	Ø50/75		DA5150
DA5450.2	0007937	Ø50/70	DLB 45	DA5450
DA5163.2	0070041	Ø63	DLB 36	DA5163
DA6120	0079072 0008619	Ø70		

Lagerbolzen / Abschmierbar



Artikelnr.	Ref. nr. Original	A (mm)	B (mm)	Information	Ersatzteil
DA4605	0062489	Ø30	93	DLB45	Befestigungsschraube: RIP10.025 Bolzensicherung: DA4600
DA4606	0062689	Ø30	110		
DA4608	0062690	Ø30	127		
DA4609	0062691	Ø35	140		

Lagerbolzen / Abschmierbar



Artikelnr.	Ref. nr. Original	A (mm)	B (mm)	Ersatzteil
DA4610	0058333	Ø30	176	Befestigungsschraube: RIP10.025

Passend für Dautel

Lagerbolzen



Artikelnr.	Ref. nr. Original	A (mm)	B (mm)	Information	Ersatzteil
DA4350.35082	0077944	Ø35	82	Abschmierbar	Befestigungsschraube: RIP10.025 Augstift: DA4601
DA4360.35082	0077936	Ø35	82	Wartungsfrei	
DA4350.35092	0077945	Ø35	92	Abschmierbar	
DA4360.35092	0077937	Ø35	92	Wartungsfrei	
DA4350.35102	0081684	Ø35	102	Abschmierbar	Befestigungsschraube: RIP12.025 Augstift: DA4602
DA4360.35102	0081683	Ø35	102	Wartungsfrei	Befestigungsschraube: RIP10.025 Augstift: DA4601
DA4350.35112	0077946	Ø35	112	Abschmierbar	
DA4360.35112	0077938	Ø35	112	Wartungsfrei	
DA4350.35120	0088813	Ø35	120	Abschmierbar	
DA4360.35120	0088814	Ø35	120	Wartungsfrei	Befestigungsschraube: RIP12.025 Augstift: DA4602
DA4350.35160	0081735	Ø35	160	Abschmierbar	
DA4360.35160	0081652	Ø35	160	Wartungsfrei	Befestigungsschraube: RIP10.025 Augstift: DA4601

3

Lagerbolzen



Artikelnr.	Ref. nr. Original	A (mm)	B (mm)	Information	Ersatzteil
DA4351.35187	0088946	Ø35	182	Abschmierbar	Befestigungsschraube: RIP10.025 Splint: KM1024.10063
DA4361.35182	0088945	Ø35	182	Wartungsfrei	

Bolzensicherung



Artikelnr.	Ref. nr. Original	Information
DA4601	0074163	10mm
DA4602	0081736	12mm

Passend für Dautel

Bolzensicherung



Artikelnr.	Ref. nr. Original	Ersatzteil
DA4600	60378	Befestigungsschraube: Rip10.025

3

Lagerbuchse



Artikelnr.	Ref. nr. Original	A (mm)	B (mm)	C (mm)
DA4205.30	0010061 0010685	Ø30	Ø36	30
DA4205.40	0010062 0010070 0010686	Ø30	Ø36	40
DA4210.25	2003021	Ø35	Ø41	25
DA4210.30	0079721 2003022	Ø35	Ø41	30
DA4210.35	0010071 0079722 2003023	Ø35	Ø41	35
DA4210.40	0077850 2003024	Ø35	Ø41	40

Bodenrolle



Artikelnr.	Ref. nr. Original	A (mm)	B (mm)	C (mm)
DA3535	0058337	Ø30	Ø90	57
DA3540	0058336	Ø30	Ø120	58
DA3545	0079085	Ø35	Ø90	57
DA3550	0079130	Ø35	Ø120	58

Passend für Dautel

Elektromotor



Wir empfehlen beim Motortausch auch das Leistungsrelais zu erneuern.

Artikelnr.	Ref. nr. Original	Spannung (V)	Leistung (kW)	Drehrichtung	Information	Ersatzteil
MO1209.12	0071504	12	0.8	Links	Anschluss: Welle Motor: Offen	Kohlebürstensatz: KB1209
MO1209.24	0071505	24	1.2	Links		

Elektromotor



Wir empfehlen beim Motortausch auch das Leistungsrelais zu erneuern.

Artikelnr.	Ref. nr. Original	Spannung (V)	Leistung (kW)	Drehrichtung	Information	Ersatzteil
MO1225.12	0006733	12	2.0	Rechts	Anschluss: Welle Motor: Geschlossen	Kohlebürstensatz: KB1210
MO1225.24	0006734	24	2.2	Rechts		

Elektromotor



Wir empfehlen beim Motortausch auch das Leistungsrelais zu erneuern.

Artikelnr.	Ref. nr. Original	Spannung (V)	Leistung (kW)	Drehrichtung	Information	Ersatzteil
MO1215.12	0084522	12	2.0	Rechts	Anschluss: Nabe Motor: Geschlossen	Kohlebürstensatz: KB1210
MO1215.24	0065980	24	2.2	Rechts		

Elektromotor



Wir empfehlen beim Motortausch auch das Leistungsrelais zu erneuern.

Artikelnr.	Ref. nr. Original	Spannung (V)	Leistung (kW)	Drehrichtung	Information	Ersatzteil
MO1211.12	0010921	12	2.0	Links	Anschluss: Welle Motor: Offen	Kohlebürstensatz: KB1205
MO1211.24	0010922	24	2.0	Links		

Passend für Dautel

Elektromotor



Wir empfehlen beim Motortausch auch das Leistungsrelais zu erneuern.

Artikelnr.	Ref. nr. Original	Spannung (V)	Leistung (kW)	Drehrichtung	Information
MO1240	0006736	24	3.0	Rechts	Anschluss: Welle Motor: Geschlossen

3

Elektromotor



Wir empfehlen beim Motortausch auch das Leistungsrelais zu erneuern.

Artikelnr.	Ref. nr. Original	Spannung (V)	Leistung (kW)	Drehrichtung	Information
MO1245	0011695	24	3.0	Links	Anschluss: Welle Motor: Geschlossen

Elektromotor



Wir empfehlen beim Motortausch auch das Leistungsrelais zu erneuern.

Artikelnr.	Ref. nr. Original	Spannung (V)	Leistung (kW)	Drehrichtung	Information
MO1248	0084535	24	3.0	Rechts	Anschluss: Nabe Motor: Geschlossen

Hydraulikpumpe



Artikelnr.	Ref. nr. Original	Förderleistung (cm ³)
PU1010.12	0065983	1.2
PU1010.17	0084531	1.7
PU1010.22	0065984 0084532	2.2
PU1010.25	0084534	2.6

Passend für Dautel

Hydraulikpumpe



Artikelnr.	Ref. nr. Original	Förderleistung (cm ³)	Information
PU1000.12	0010932 0072100	1.2	Rechtsdrehend
PU1000.16	0010933 0072101	1.6	
PU1000.20	0072102	2.0	
PU1000.25	0011624 0072103	2.5	

3

Leistungsrelais



Artikelnr.	Ref. nr. Original	Spannung (V)	Stromstärke (A)
LR1211.12	0092237	12	100
LR1211.24	0092238	24	100

Leistungsrelais



Artikelnr.	Ref. nr. Original	Spannung (V)	Stromstärke (A)
LR1206.12	0010897	12	80
LR1206.24	0010898	24	80

Passend für Dautel

Leistungsrelais



Artikelnr.	Ref. nr. Original	Spannung (V)	Stromstärke (A)
LR1209.24	10883	24	100

3

Leistungsrelais



Artikelnr.	Ref. nr. Original	Spannung (V)	Stromstärke (A)
LR1210.24	0065978	24	150

Magnetventil



Artikelnr.	Ref. nr. Original	Maß (mm)	Maß (Gewinde)	Spannung (V)	Information	Ersatzteil
MV1006.12	0067233	Ø18	M20x1,5	12	Einfachwirkend Kostal M27x1	Magnetspule: MS1030.12 Volt
MV1006.24	0067232	Ø18	M20x1,5	24		Magnetspule: MS1030.24 Volt Ventileinsatz: VE1019 Zuleitung: ST0291.2500 Zuleitung: ST0291.4500

Magnetventil



Artikelnr.	Ref. nr. Original	Maß (mm)	Maß (Gewinde)	Spannung (V)	Information	Ersatzteil
MV1011.24	0073034	Ø18	M20x1,5	24	Doppeltwirkend Kostal M27x1	Magnetspule: MS1030.24 Volt Ventileinsatz: VE1020 Zuleitung: ST0291.2500 Zuleitung: ST0291.4500

Passend für Dautel

Magnetventil



Artikelnr.	Maß (mm)	Maß (Gewinde)	Spannung (V)	Information	Ersatzteil
MV1003.12	Ø18	M20x1,5	12	Einfachwirkend Kabellänge 4,5m	Magnetspule: MS1020.12 Volt
MV1003.24	Ø18	M20x1,5	24		Magnetspule: MS1020.24 Volt Ventileinsatz: VE1019

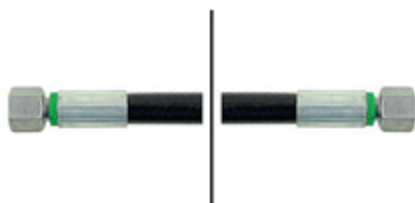
3

Zuleitung Magnetventil



Artikelnr.	Länge (mm)	Information
ST0291.2500	2500	M27x1
ST0291.4500	4500	

Hydraulikschlauch



Artikelnr.	Ref. nr. Original	Länge (mm)	Information
HS1050.0650	0005057 0009050	650	Mutter: 10S / Mutter: 10L
HS1050.0850	0005058	850	
HS10MM.0650	0002420	650	Mutter: 10L / Mutter: 10L
HS10MM.0750	0078981	750	

Passend für Dautel

Hydrauliktank



Die Befestigungsschrauben sind nicht im Lieferumfang enthalten.

Artikelnr.	Ref. nr. Original	Information	Ersatzteil
DA1800	0084515	DLB47 Volumen: 5,5L	Befestigungsschrauben: 12x DA1800.1

Hydrauliktank



Die Befestigungsschrauben sind nicht im Lieferumfang enthalten.

Artikelnr.	Ref. nr. Original	Information	Ersatzteil
SO1005	0074185	L242 x H147 x T148	Befestigungsschrauben: 8x DA1800.1 O-Ring: SO1005.1 Stopfen: SO1005.2

Gasfeder



Artikelnr.	Ref. nr. Original	Maß (mm)	Information
DA3780.1800	0070012	439	1800N
DA3781.4000	2003329	450	4000N
DA3781.4500	2004853	450	4500N

Passend für Dautel

Kippschalter



Artikelnr.	Ref. nr. Original	Information
DA2160	0053501	1 Reihig / 3 polig Rechts Bild 1
DA2161	0053684	2 Reihig / 6 polig Links Bild 1
DA2162.1	0072365	1 Reihig / 3 polig Rechts Bild 2
DA2162.2	0072364	2 Reihig / 6 polig Links Bild 2

Fußschalter



Artikelnr.	Ref. nr. Original	Information
AM3005.B	0077633	Orange
AM3005.C	0077632	Grün

Fußschalter



Artikelnr.	Ref. nr. Original	Information	Ersatzteile
DA3245.1	0048939 2005850	Heben	Gummikappe: DA3245.3
DA3245.2	0048940 2005851	Senken	Gummikappe: DA3245.4

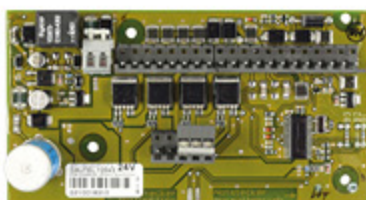
Passend für Dautel

Hauptplatine



Artikelnr.	Ref. nr. Original	Spannung (V)	Information	Ersatzteile
DA1000	0010820	24	Aggregatkasten DLB45	Haube: DA1000.1
DA1000.1	0010618		Haube Platine DLB45	

Steuerplatine



Artikelnr.	Ref. nr. Original	Information
DA1005	0010820	Handbedienkasten DLB45

Hauptplatine



Artikelnr.	Ref. nr. Original	Spannung (V)	Information	Ersatzteile
DA1020	0078016 2008931	24	DLB47 Bild 1	Relais: E1320.24 Steuerungsmodul: DA1025
DA1025	0078018 2007772	24	Steuerungsmodul Bild 2	

Neigungsschalter



Artikelnr.	Ref. nr. Original	Information
DA3000	0048980 0049255	DLB45

Passend für Dautel

Neigungsschalter



Artikelnr.	Ref. nr. Original	Information
DA3005	0084552 0078029 0084536 0080436	DLB47

3

Fahrerhausschalter



Artikelnr.	Ref. nr. Original	Spannung (V)
BA2250.12	0079806	12
BA2250.24	0079805	24

Randprofil Spitze



Artikelnr.	Ref. nr. Original	Ersatzteile
DA3010.L	0066527	Blechschaube: 1x DA3010.1 pro Seite
DA3010.R	0066526	Blechschaube: 4x DA3010.2 pro Seite

Verkleidung



Artikelnr.	Ref. nr. Original	Ersatzteile		
DA3711.L	0080023 0066523	Blechschaube:	2x	DA3010.2
DA3711.R	0080022 0066524			

Passend für Dautel

Warnblinkleuchte



Artikelnr.	Ref. nr. Original	Spannung (V)
BL9002.24	0011639	24

3

Warnblinkleuchte



Warnblinkleuchte in LED-Technik. Gehäuse aus Zinkdruckguss, Lichtscheibe klar. 2 Befestigungsschrauben M6. Zugelassen für Fahrzeuge nach GGVS / ADR.

Diese Leuchte ist passend für Bär & Dautel Ladeborwände. Für MBB (hat ein größeres Lochbild) bitte Art.-Nr.: BL9000 verwenden.

Artikelnr.	Ref. nr. Original	Spannung (V)
BL9006.12	0078245	12
BL9006.24	0078246	24

Warnflagge



Reflektierende Warnmarkierung für Hubladebühnen nach § 53 b StVZO

Wahlweise links oder rechts incl. Aluminiumhalterung
Abmessung: ca. 420 x 250 mm

Durch das neue „Waffelmuster“ ist diese Warnflagge länger haltbar als Ihre Konkurrenzprodukte.
Wird die Warnfahne z.B. durch Risse oder Steinschlag beschädigt, so kann Feuchtigkeit nicht großflächig eindringen. Es fällt lediglich nur ein kleiner Teilbereich aus, so dass die Warnflagge weiterhin reflexionsfähig bleibt.

Artikelnr.	Ref. nr. Original	Information
Wt8055	1201789 2007569 2007388	Warnflaggensatz
Wt8050.L		Warnflagge Linksweisend
WT8050.R		Warnflagge Rechtsweisend