

Neue Richtlinie, Gelenkspieltester bis 23.05.2023!

Informationen zur Richtlinie!

Die Richtlinie 201/45/EU des Europäischen Parlaments und dessen Rates vom 03. April 2014 über die regelmäßige technische Überwachung von Kraftfahrzeugen und Kraftfahrzeuganhängern, in Kraft getreten am 20. Mai 2018, sieht vor, dass EU-weit alle Prüfeinrichtungen und Geräte mit einer Umsetzungsfrist von maximal fünf Jahren, somit spätestens am 20. Mai 2023, dem Anhang III der Richtlinie entsprechen müssen.

*Erforderliche Mindestausstattung für die technische Überwachung durch Achsspieltester (laut Anhang III, Punkt 8) für Fahrzeuge mit einer Höchstmasse von mehr als 3,5 Tonnen:
*ein Gerät zur Überprüfung der Rad-Achs-Aufhängung ohne Anheben der Achsen, das folgende Anforderungen erfüllt:

- a. Das Gerät muss mit mindestens zwei kraftbetriebene Platten ausgestattet sein, die sowohl in Längs- als auch in Querrichtung entgegengesetzt voneinander bewegt werden können;
- b. die Bewegung der Platten muss durch Bediener von der Prüfposition aus gesteuert werden können;
- c. bei Fahrzeugen mit einer Höchstmasse von mehr als 3,5 Tonnen müssen die Platten folgende technischen Anforderungen entsprechen:
Verfahrweg in Längs- und Querrichtung mindestens 95mm,
Verfahrgeschwindigkeit in Längs- und Querrichtung von 5cm/s bis 15 cm/s"

Gültig für folgende Fahrzeugkategorien:

M2 und M3:

vorwiegend für die Beförderung von Fahrgästen und deren Gepäck ausgelegte und gebaute Kraftfahrzeuge mit mehr als 8 Sitzplätzen außer Fahrersitz

N2 Und N3:

vorwiegend für die Beförderung von Gütern ausgelegte und gebaute Kraftfahrzeuge

T5:

vorwiegend auf öffentlichen Straßen benutzte Zugmaschinen auf Rädern mit einer bauartbedingten Höchstgeschwindigkeit von mehr als 40 km/h

O3 und O4:

vorwiegend für die Beförderung von Gütern oder Fahrgästen sowie für die Unterbringung von Personen ausgelegte und gebaute Anhänger

Die Umsetzungsfrist läuft am 23.05.2023 ab!

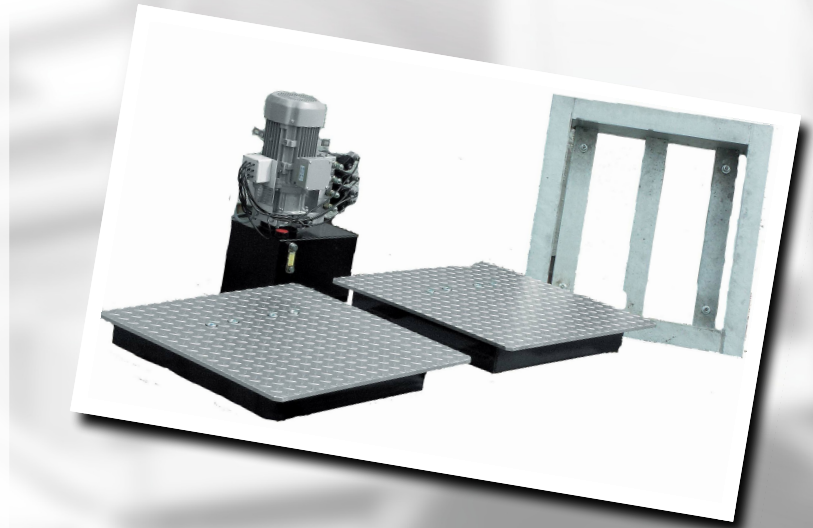
GST 1602-D für PKW, Transporter und LKW

Art-Nr.: 01504

Beschreibung:

Unzulässiges Spiel in den Gelenken sowie Verschleiß in der Radaufhängung erhöht die Unfallgefahr erheblich. Eine regelmäßige, gründliche Überprüfung mit einem Gelenkspieltester ist daher unerlässlich. Der GST 1602-D verfügt über Längs- und Quer-Bewegungen sowie Diagonalbewegungen.

Eine maximale Dehnung kann erreicht und ein Defekt frühzeitig diagnostiziert werden. In der ergonomisch gestalteten Handlampe sind die Funktionstasten für alle möglichen Bewegungen integriert. Per Tastendruck wird jeweils der Vorschub ausgelöst, der Rückzug der Platten auf die Ausgangsstellung erfolgt dann automatisch. Selbstverständlich lassen sich beide Platten zusammen sowie jeweils separat bewegen.



inkl. Schlauchsatz für Gelenkspieltester GST 1602-D

Art-Nr.: 90166

Bestehend aus 8 Stück 5m lang
Bild dient nur als Beispiel.



Komplettpreis inkl. Fracht, Verpackung und Montage
der hier angegebenen Schlauchlänge
innerhalb Deutschland

8.890,00 €

Fundamentarbeiten und das Setzen der Rahmen erfolgt bauseits.
Stromanschluss bis zum Montageort des Hydraulik-Aggregates erfolgt ebenfalls bauseit!