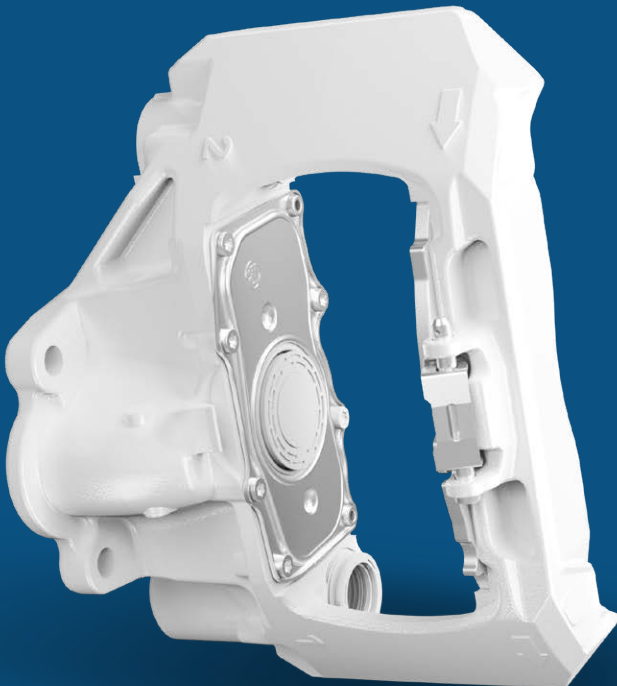


we think transport



BPW Core- und Altproduktprogramm

GEMEINSAM NACHHALTIG.



RÜCKVERKAUF NACHHALTIG GESTALTEN.

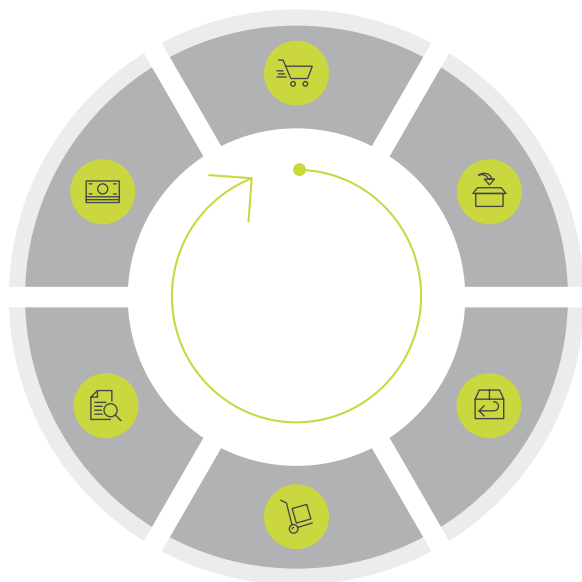
Ab 2022 startet BPW mit einem neuen Core- und Altproduktprogramm. Gebrauchte Bremssättel werden dann recycelt und können aufgearbeitet werden.

Die gezielte Verwertung und Rückführung der Cores in den Materialkreislauf ist nicht nur gut für die Umwelt, sondern schützt auch vor qualitativ minderwertig reparierten oder aufgearbeiteten Teilen von Drittanbietern, die Ihre Sicherheit gefährden. Durch die Rückführung und Analyse ausgefallener Cores kann BPW die Produkte zudem weiter optimieren. Darüber hinaus wird BPW einige der Cores fachgerecht aufarbeiten und als Reman-Bremssättel dem Teilehandel anbieten.

WIE FUNKTIONIERT DAS?

Beim Kauf eines neuen Bremssattels* der TSB- oder TS2-Serie erhebt BPW für die Rückverkaufsoption 200 Euro. Sobald die Werkstatt den gebrauchten, defekten Bremssattel ausgebaut und dem Händler zurückgegeben hat, wird dieser der Werkstatt den Betrag der Rückverkaufsoption erstatten, sofern die Rückgabekriterien erfüllt sind. BPW wiederum erstattet dem Händler den Betrag der Rückverkaufsoption, wenn dieser ordnungsgemäß in das System der BPW zurückgeführt wurde.

* Bremssättel in der Serien- und Erstausrüstung sind ausgeschlossen.



1. BREMSSÄTTEL KAUFEN

Entscheiden Sie sich für einen Qualitätsbremssattel von BPW.



2. BREMSSÄTTEL SAMMELN

Die Werkstatt sammelt alle defekten Bremssättel, die in das System der Rückverkaufsoption zurückgeführt werden können, in einer Gitterbox/Palette.



3. RÜCKSENDUNG EINLEITEN

Die Werkstatt vereinbart mit dem Händler eine Rückführung in das Lager des Händlers.



4. ABHOLUNG VORBEREITEN

Der Händler meldet online die Rückführung der Altteile bei C-ECO an. Hierzu muss jede Rücksendung eindeutig mit einem entsprechenden Rücksendeformular gekennzeichnet werden. C-ECO holt im Auftrag von BPW die Altteile beim Händler ab.



5. PRÜFUNG ABWARTEN

Die Altteile werden von C-ECO sortiert, nach den Rücknahmekriterien geprüft und erfasst.



6. GUTSCHRIFT ERHALTEN

Für die Altteile, die den Rückgabekriterien entsprechen, erstattet BPW dem Händler den Betrag der Rückverkaufsoption.

BREMSSÄTTEL DES CORE- UND ALTPRODUKTPROGRAMMS

Bremssattelausführung	OE-Teilenummer Altprodukt*	Bremssattelausführung	OE-Teilenummer Altprodukt*
TSB 3709	05.362.72.03.0	TS2 3709	05.362.72.20.0
	05.362.72.04.0		05.362.72.21.0
TSB 4309	05.362.72.01.0	TS2 4309	05.362.72.30.0
	05.362.72.02.0		05.362.72.31.0
TSB 4312	05.362.72.05.0	TS2 4309	05.362.72.22.0
	05.362.72.06.0		05.362.72.23.0
			05.362.72.32.0
			05.362.72.33.0

CORE-AKZEPTANZKRITERIEN

Die Ausübung der Rückverkaufsoption setzt – neben der rechtzeitigen Anmeldung – voraus, dass das zurückgegebene Altprodukt folgende Bedingungen erfüllt („Core-Akzeptanzkriterien“):

- Das Altprodukt oder seine inneren Komponenten wurden nicht von Dritten (d. h. anderen als BPW selbst) aufgearbeitet.
- Das Altprodukt weist keine oder nur unerhebliche äußere Korrosion auf.
- Das Altprodukt weist keine oder nur unerhebliche innere Korrosion auf.
- Das Altprodukt weist keine oder nur unerhebliche Beschädigungen auf.
- Das Altprodukt wurde nicht (auch nicht teilweise) demontiert und nicht geöffnet. Die Buchsen und Dichtungen sind am Bremssattel zu belassen. Die Verwendung von BPW Ersatzteilkits zwecks Austausch von Verschleißteilen (Lagerung und Druckstücke) ist jedoch zulässig.
- Es handelt sich um ein originales BPW Altprodukt. Fremdprodukte werden nicht akzeptiert.
- Der Kunde verfügt über eine gültige Rückverkaufsoption für die Core-Gruppe.

BEISPIELE VON ALTEILEN, BEI DENEN DIE ERSTATTUNG DES BETRAGS DER RÜCKVERKAUFSSOPTION ABGELEHNT WIRD:

MECHANISCHE BESCHÄDIGUNG



FEHLENDE BAUTEILE



* Auf dem Produkttypenschild.

**Ab
2022**

VORTEILE DER RÜCKFÜHRUNG:



Vermeiden Sie Sicherheitsrisiken durch unsachgemäß reparierte oder aufgearbeitete BPW Bremsättel.



Tragen Sie effektiv zu einer Minimierung der Schadstoffbelastung bei.



Verhindern Sie überflüssige Abfälle und sichern Sie eine umweltgerechte Entsorgung.

Die Marken der BPW Gruppe:



BPW Coreprogramm 19272101 d **reaze GmbH**

BPW Bergische Achsen Kommanditgesellschaft

Postfach 12 80 · 51656 Wiehl, Deutschland · Telefon +49 2262 78-0

info@bpw.de · **www.bpw.de**